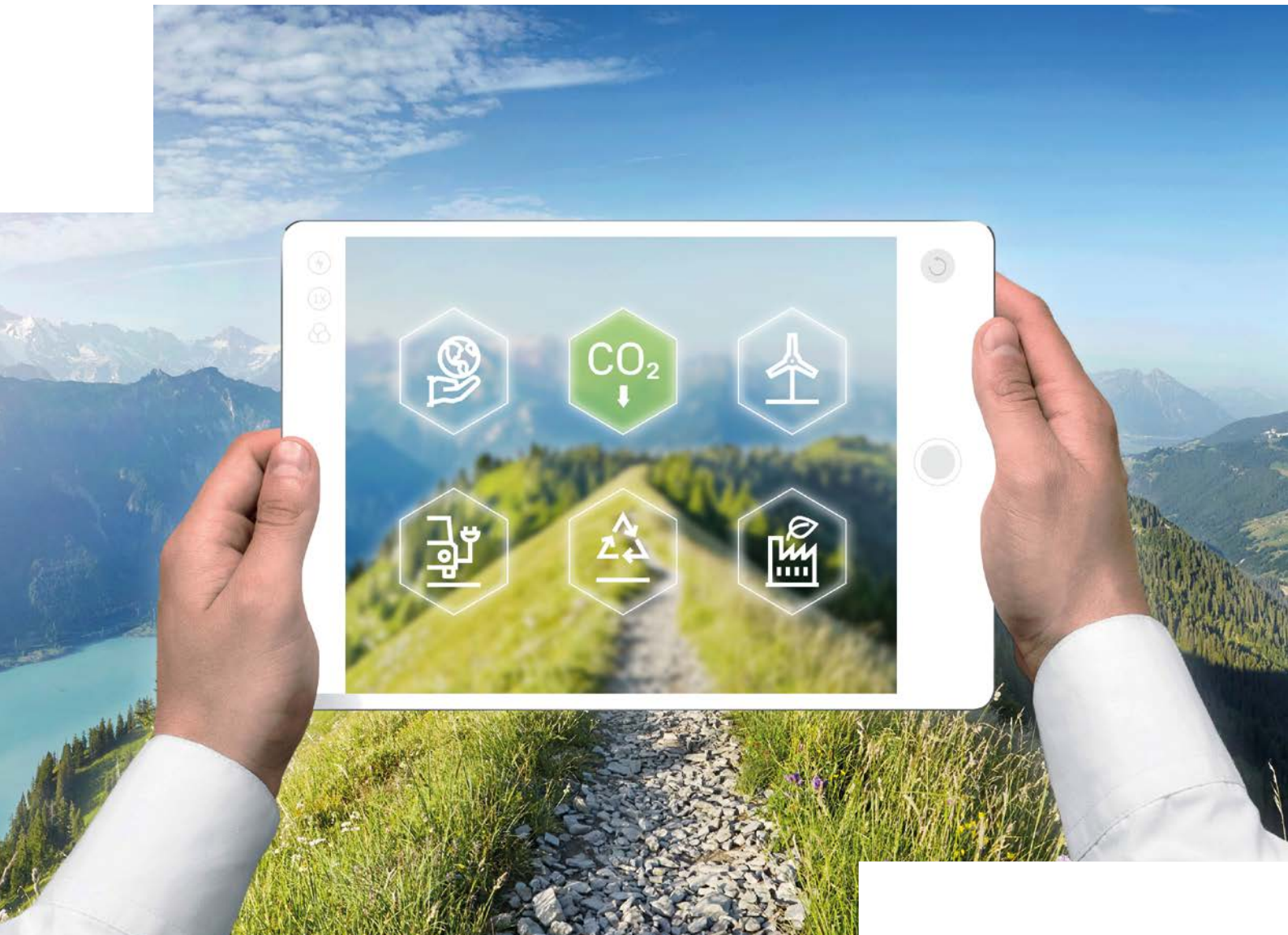


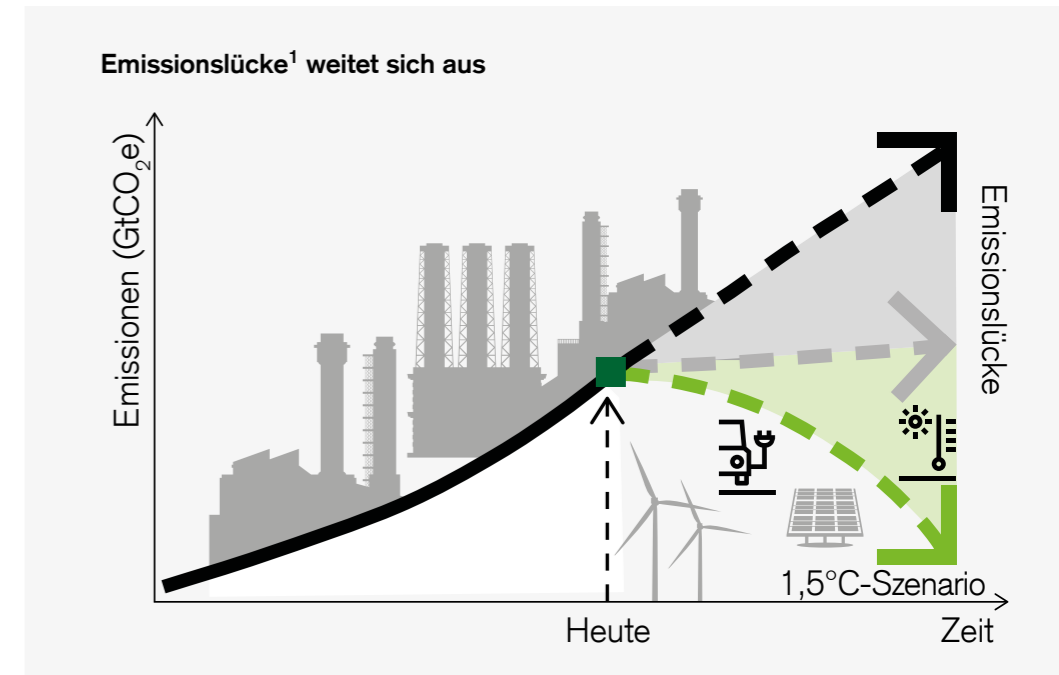
Anlagen in Umweltinnovationen Credit Suisse (Lux) Environmental Impact Equity Fund



Einen positiven ökologischen Wandel vorantreiben

Der menschliche Einfallsreichtum kennt keine Grenzen. Täglich werden neue und faszinierende Lösungen für die dringlichsten Umweltprobleme entwickelt. Einige der Unternehmen, die diese Lösungen erarbeiten, bieten weitaus mehr als blosse Nachhaltigkeitspolitik: Ihre Produkte, Dienstleistungen und Technologien sollen eine positive Wirkung auf die Umwelt entfalten.

Der Credit Suisse (Lux) Environmental Impact Equity Fund bietet Anlegern die Gelegenheit, in Pure-Play-Unternehmen zu investieren, die Lösungen zur Bewältigung der dringlichsten Umwelt- und Klimaprobleme entwickeln oder finanzieren.



Quellen Credit Suisse, Umweltprogramm der Vereinten Nationen. Emissions Gap Report 2021; unep.org/resources/emissions-gap-report-2021

Warum Umweltwirkung?

In den letzten Jahren haben Anleger und die Gesellschaft die Notwendigkeit erkannt, die Nachhaltigkeit in den Mittelpunkt der wirtschaftlichen und gesellschaftlichen Entwicklung zu stellen. Dieser langfristige Trend schafft eine grosse Chance für Technologien, die dringlichsten Umweltprobleme adressieren.

Von intelligenten Gebäuden und Hochleistungsisolierung als Mittel zur Steigerung der Energieeffizienz bis hin zur Elektrifizierung von Fahrzeugen als Instrument zur Dekarbonisierung der Transportbranche: Die für die Nachhaltigkeit erforderlichen Technologien verändern bereits die Wertschöpfungskette ganzer Branchen. In vielen Bereichen, wie etwa bei Elektrofahrzeugen, nähern wir uns der Kostenparität.

Heute zeichnet sich eine zunehmende Akzeptanz verschiedener Technologien ab, die Herausforderungen in Bezug auf Nachhaltigkeit – wie beispielsweise Lösungen zur Energiespeicherung in Privathaushalten oder Elektrofahrzeuge – angehen und so etablierte Lösungen verdrängen. Wir gehen davon aus, dass sich dieser Trend in zahlreichen Branchen fortsetzen und die Grundlagen für langfristiges Wachstum schaffen wird.

Warum jetzt?

Wir stehen an einem Wendepunkt, und die Zeit ist reif für einen Kurswechsel. Sowohl im privaten als auch im öffentlichen Sektor ist zu beobachten, dass sich die Allokation der Ressourcen für Initiativen mit einer voraussichtlich positiven Umweltwirkung derzeit rasant beschleunigt – einer Schätzung zufolge könnte allein der Marktwert für Lösungen zur Bekämpfung des Klimawandels zwischen 2020 und 2030 ein Volumen von USD 26 Bio. erreichen.² Der Bedarf an Lösungsansätzen für die Herausforderungen, denen sich unser Planet gegenüber sieht, schafft neue Märkte und erweitert bestehende. Auf diese Weise entstehen vielfältige rentable Anlagechancen für aktive Manager, die Anlagekompetenz und Fokus auf Wirkung und Nachhaltigkeit erfolgreich kombinieren.

Als globaler Finanzdienstleister nutzen wir unser Fachwissen im Bereich nachhaltiges Investieren, unsere Anlagekompetenzen sowie unsere Erkenntnisse und Ressourcen, um für unsere Kunden investierbare Lösungen zu entwickeln. Unser **Credit Suisse (Lux) Environmental Impact Equity Fund** ermöglicht eine gezielte Kapitalanlage in Unternehmen, deren Produkte, Dienstleistungen und Technologien in der Lage sind, einen positiven ökologischen Wandel zu beschleunigen und gleichzeitig finanzielle Renditen zu erwirtschaften.

¹ Die Differenz zwischen den Emissionsniveaus, die Länder in internationalen Vereinbarungen zugesagt haben, und den Niveaus, die mit der Begrenzung der Erderwärmung auf deutlich unter 2°C vereinbar sind.

² Weltwirtschaftsforum. 2018. Fighting climate change could add \$26 trillion to the global economy by 2030.

“ Der Übergang von fossilen Brennstoffen hin zu sauberen Technologien wird die Weltwirtschaft des 21. Jahrhunderts tiefgreifender verändern, als man es sich heute vorstellen kann.

Holger Frey
Senior Portfolio Manager

Wie investieren wir?

Das erklärte Ziel des Credit Suisse (Lux) Environmental Impact Equity Fund besteht darin, «in Umweltinnovationen zu investieren». Deshalb ist die Einhaltung dieses Versprechens bei gleichzeitiger Erzielung attraktiver Renditen unsere oberste Priorität.

Um die Vielzahl ökologischer Herausforderungen effizient anzugehen, haben wir sie in vier Subthemen unterteilt, die auf bestimmte Ziele für nachhaltige Entwicklung der Vereinten Nationen (UN Sustainable Development Goals, UN SDGs) abgestimmt sind: nachhaltige Infrastruktur, Ressourcen, Abfallvermeidung und Technologien zur CO₂-Reduktion.

Aufgrund unseres einzigartigen Ansatzes, der sich auf Unternehmen mit spezifischen Lösungen für Umwelt-

probleme konzentriert, umfasst das Portfolio in erster Linie Small- und Mid-Cap-Unternehmen.

Da Unternehmen dieser Grösse nicht oft in konventionellen Portfolios vertreten sind, können wir auf diese Weise Renditequellen erschliessen, die bisher nicht zugänglich waren, und dadurch die Diversifikation erhöhen.

Der Fonds berücksichtigt ESG³-Kriterien in seinem Anlageprozess. Die Active Ownership – also die Ausübung von Stimmrechten und ein gezieltes Engagement – trägt dazu bei, dass wir unsere Ziele im Interesse unserer Anleger vorantreiben und zugleich die Branche in ihrem Bemühen, einen Beitrag zu einer nachhaltigeren Weltwirtschaft zu leisten, unterstützen können.

Unsere Anlageunternehmen sind auf bestimmte UN SDGs abgestimmt



Unser Anlageprozess

Globales Aktienuniversum
~ 40'000
börsennotierte Unternehmen weltweit

ESG-gefiltertes und liquides⁴ Universum
~ 25'000
Aktien

Breites Universum
~ 500
Aktien mit signifikantem Bezug zum Thema gemessen am Umsatz

Pure-Play-Universum
~ 250
Pure-Play-Aktien

Portfoliokonstruktion
~ 40–60
Aktien

Die Titelauswahl basiert auf fünf Schritten:

1

Wir untersuchen den globalen Markt börsennotierter Aktien, um Unternehmen mit einer geeigneten Strategie und einem passenden Produktportfolio zu finden. Sie müssen in der Lage sein, einen positiven ökologischen Wandel zu bewirken.

2

Wir wenden Mindestliquiditätsanforderungen an und schliessen Unternehmen, basierend auf Normen, Werten und schwerwiegenden Kontroversen, aus, um die Vereinbarkeit mit unserem Sustainable Investment Framework zu gewährleisten.

3

Nach einer sorgfältigen Analyse, ergänzt durch internes und externes Research, Gespräche mit Analysten und regelmäßige Unternehmensbesuche, wird das breite Universum von rund 500 Aktien quantitativ und qualitativ geprüft.

4

Bei der Festlegung des investierbaren Universums von rund 250 Aktien wenden wir das Pure-Play-Kriterium an, gemäss dem ein Unternehmen mindestens 50 % seiner Umsätze im Bereich Umweltwirkung erzielen muss.

5

Die Zusammenstellung eines konzentrierten Portfolios aus typischerweise 40 bis 60 überzeugungsstarken Aktien erfolgt nach dem auf Fundamentalforschung basierenden Bottom-up-Ansatz. Die wesentlichen ESG-Faktoren werden bestimmt, in der Titelanalyse berücksichtigt und regelmässig überwacht und überprüft.

⁴ Ausgenommen Aktien mit einer Marktkapitalisierung von weniger als USD 150 Mio. (Quelle: Bloomberg).

³ ESG steht für Environmental, Social and Governance (Umwelt, Soziales und Unternehmensführung). Ausführlichere Informationen zu nachhaltigen Anlagen stehen unter [credit-suisse.com/am/esg](https://www.credit-suisse.com/am/esg) zur Verfügung. Weitere Informationen über unsere Sustainable Investing Policy finden Sie unter [credit-suisse.com/esg](https://www.credit-suisse.com/esg).



Der Credit Suisse (Lux) Environmental Impact Equity Fund investiert in Pure-Play-Unternehmen, die Umweltinnovationen zur Lösung der dringlichsten Umwelt- und Klimaprobleme anbieten. Das Anlageuniversum ist in vier Subthemen unterteilt: nachhaltige Infrastruktur, Ressourcen, Abfallvermeidung und Technologien zur CO₂-Reduktion.



Fondsdetails

Fondsdomizil	Luxemburg	Benchmark	MSCI World ESG Leaders (NR) ⁵
Verwaltungsgesellschaft	Credit Suisse Fund Management S.A.	Emissionsdatum	25.06.2020
Portfoliomanager	Holger Frey	Zeichnungen/Rücknahmen	Täglich, Annahmeschluss: 15.00 Uhr MEZ
Fondswährung	USD	Ausgabekommission	Max. 5,00 %
Währungsabgesicherte Anteilklassen	EUR, CHF		

Anteilklasse	Valoren-Nr.	ISIN	Effektive Management Fee p.a. ⁶	Performance Fee p.a. ⁷	Mindestanlage	Ausschüttung
USD B	54799903	LU2176897911	1,60 %	–	Keine	Thesaurierend
USD IBP	54830003	LU2176899024	0,60 %	15,00 %	USD 500'000	Thesaurierend
USD UBP	54830167	LU2176899537	0,70 %	15,00 %	Keine	Thesaurierend
USD EBP ⁸	54830269	LU2176898646	0,60 %	15,00 %	Keine	Thesaurierend
EUR BH	54799925	LU2176898133	1,60 %	–	Keine	Thesaurierend
EUR IBHP	54829997	LU2176898992	0,60 %	15,00 %	EUR 500'000	Thesaurierend
EUR UBHP	54830160	LU2176899453	0,70 %	15,00 %	Keine	Thesaurierend
EUR EBHP ⁸	54830267	LU2176898562	0,60 %	15,00 %	Keine	Thesaurierend
CHF BH	54799921	LU2176898059	1,60 %	–	Keine	Thesaurierend
CHF IBHP	54830271	LU2176898729	0,60 %	15,00 %	CHF 500'000	Thesaurierend
CHF UBHP	54830012	LU2176899370	0,70 %	15,00 %	Keine	Thesaurierend
CHF EBHP ⁸	54830264	LU2176898489	0,60 %	15,00 %	Keine	Thesaurierend

⁵ Dieser Index wird zwar offiziell als Benchmark des Fonds angegeben, doch wird er beim Anlageprozess nicht als solcher berücksichtigt. Die Zusammensetzung des Fondsportfolios kann erheblich abweichen.

⁶ Management Fee per 31.12.2021. Diese Gebühr kann sich jederzeit und ohne Mitteilung an die Anleger ändern. Die maximale Management Fee kann dem Prospekt entnommen werden.

⁷ Wird auf der Outperformance gegenüber dem Benchmark erhoben. High-Water Mark.

⁸ Nur für qualifizierte Anleger.

Mehr Informationen zur Methodik finden Sie unter luxflag.org und asianprivatebanker.com.

Dieser Fonds tätigt Anlagen, die mittels eines thematischen Ansatzes auf die Ziele für nachhaltige Entwicklung der Vereinten Nationen (z. B. Bildung oder saubere Energie) ausgerichtet sind.

Anlageziele, Risiken, Kosten und Aufwendungen des Produkts sowie vollständige Produktinformationen sind dem Fondsprospekt (oder dem entsprechenden Angebotsdokument) zu entnehmen. Dieser Prospekt oder das Dokument sollte vor einer tatsächlichen Investition sorgfältig durchgelesen werden.

Risiken

- Anleger können den in dieses Produkt investierten Betrag teilweise oder ganz verlieren.
- Politische Entwicklungen in Bezug auf Umweltvorschriften können erhebliche Auswirkungen auf das Anlageuniversum haben.
- Das Engagement in Small- und Mid-Cap-Unternehmen kann zu höherer kurzfristiger Volatilität führen und Liquiditätsrisiken mit sich bringen.
- Eine höhere Konzentration auf bestimmte Sektoren oder Branchenentwicklungen birgt das Risiko, dass diese zu bestimmten Zeitpunkten die Anlegergunst verlieren.
- Ein erhöhtes Engagement in weniger regulierten Sektoren und noch nicht fest etablierten Geschäftsfeldern, wie erneuerbare Ressourcen, könnte vorübergehende Volatilität verursachen und mit Liquiditätsrisiken behaftet sein.
- Es ist möglich, dass die Daten der ESG-Datenanbieter nicht korrekt oder nicht verfügbar sind oder nicht sofort aktualisiert werden und sich ihre Bereitstellung daher zeitlich etwas verzögert.

“
Man kann nicht einen einzigen Tag überstehen, ohne einen Einfluss auf die Welt um sich herum zu haben.

Jane Goodall

Quelle Eco-Age (2019). Dr. Jane Goodall's Best Quotes. The Eco-Living Archive. 23. Februar 2019. Aus Dr. Jane Goodall's Best Quotes – Eco-Age



credit-suisse.com/thematicequities
credit-suisse.com/assetmanagement

Weitere Informationen erhalten Sie von Ihrem Relationship-Manager.

CREDIT SUISSE ASSET MANAGEMENT (Schweiz) AG, CREDIT SUISSE AG, CREDIT SUISSE (Schweiz) AG

Quelle: Credit Suisse, wenn nicht anders vermerkt

Sofern nicht explizit anders gekennzeichnet, wurden alle Abbildungen in diesem Dokument von Credit Suisse Group AG und/oder den mit ihr verbundenen Unternehmen mit grösster Sorgfalt und nach bestem Wissen und Gewissen erstellt.

Dieses Material stellt Marketingmaterial der Credit Suisse Group AG und/oder mit ihr verbundener Unternehmen (nachfolgend «CS» genannt) dar. Dieses Material stellt weder ein Angebot oder eine Aufforderung zur Emission oder zum Verkauf noch einen Bestandteil eines Angebots oder einer Aufforderung zur Zeichnung oder zum Kauf von Wertpapieren oder anderen Finanzinstrumenten oder zum Abschluss einer anderen Finanztransaktion dar. Ebenso wenig stellt es eine Aufforderung oder Empfehlung zur Partizipation an einem Produkt, einem Angebot oder einer Anlage dar. Dieses Material stellt in keiner Weise einen Anlageresearch oder eine Anlageberatung dar und darf nicht die Grundlage Ihrer Entscheidung darstellen. Es berücksichtigt weder Ihre persönlichen Umstände noch stellt es eine persönliche Empfehlung dar. Die in diesem Dokument enthaltenen Informationen und Meinungen repräsentieren die Sicht der CS zum Zeitpunkt der Erstellung und können sich jederzeit und ohne Mitteilung ändern. Sie stammen aus Quellen, die für zuverlässig erachtet werden. Die CS gibt keine Gewähr hinsichtlich des Inhalts und der Vollständigkeit der Informationen und lehnt, sofern rechtlich möglich, jede Haftung für Verluste ab, die sich aus der Verwendung der Informationen ergeben. Ist nichts anderes vermerkt, sind alle Zahlen ungeprüft. Die Informationen in diesem Dokument dienen der ausschliesslichen Nutzung durch den Empfänger. Die Angaben in diesem Material können sich nach dem Datum der Veröffentlichung dieses Materials ohne Ankündigung ändern, und die CS ist nicht verpflichtet, die Angaben zu aktualisieren. Dieses Material kann Angaben enthalten, die lizenziert und/oder durch geistige Eigentumsrechte der Lizenzinhaber und Schutzrechtsinhaber geschützt sind. Nichts in diesem Material ist dahingehend auszulegen, dass die Lizenzinhaber oder Schutzrechtsinhaber eine Haftung übernehmen. Das unerlaubte Kopieren von Informationen der Lizenzinhaber oder Schutzrechtsinhaber ist strengstens untersagt. Sämtliche Angebotsunterlagen, das heisst der Verkaufsprospekt oder Platzierungsprospekt, das Key Investor Information Document (KIID) bzw. die wesentlichen Anlegerinformationen, das Basisinformationsblatt für Schweizer Produkte, das Fondsreglement sowie die Jahres- und Halbjahresberichte («die vollständigen Angebotsunterlagen») sind, soweit anwendbar, kostenlos bei den unten aufgeführten juristischen Person(en) in einer der jeweils unten genannten Sprachen erhältlich oder gegebenenfalls über FundSearch (am-credit-suisse.com/fundsearch). Angaben zu Ihren örtlichen Vertriebsstellen, Vertretungen, Informationsstellen, gegebenenfalls Zahlstellen sowie zu Ihren örtlichen Ansprechpartnern für das/die Anlageprodukt(e) sind unten aufgeführt. Die einzigen rechtsverbindlichen Bedingungen der in diesem Material beschriebenen Anlageprodukte, einschliesslich der Risikoerwägungen, Ziele, Gebühren und Auslagen, sind im Verkaufsprospekt, dem Platzierungsprospekt, den Zeichnungsdokumenten, dem Fondsvertrag und/oder anderen für den Fonds massgeblichen Dokumenten festgelegt. Die vollständige Darstellung der Eigenschaften von in diesem Material genannten Produkten sowie die vollständige Darstellung der mit den jeweiligen Produkten verbundenen Chancen, Risiken und Kosten entnehmen Sie bitte den jeweils zugrunde liegenden Wertpapierprospekten, Verkaufsprospekten oder sonstigen weiterführenden Produktunterlagen, welche wir Ihnen auf Nachfrage jederzeit gerne zur Verfügung stellen. Einige der in diesem Material aufgeführten Produkte sind möglicherweise nicht registriert und/oder zum Kauf in Ihrem Wohnsitzland zugelassen. Falls Sie sich nicht sicher sind, ob ein Produkt für den Vertrieb in Ihrem Land registriert ist, wenden Sie sich an Ihren Kundenberater oder Ihre örtliche Vertriebsstelle. Wurden Anlageprodukte von einer Aufsichtsbehörde nicht registriert oder zugelassen, kann es sein, dass bestimmte aufsichtsrechtliche Anlegerschutzbestimmungen nicht anwendbar sind. Dieses Material darf nicht an Dritte weitergegeben oder verbreitet und vervielfältigt werden. Jegliche Weitergabe, Verbreitung oder Vervielfältigung ist unzulässig und kann einen Verstoß gegen den Securities Act der Vereinigten Staaten von 1933 in seiner jeweiligen Fassung (der «Securities Act») bedeuten. Die hierin genannten Wertpapiere wurden oder werden nach dem Securities Act oder den Wertpapiergesetzen von US-Bundesstaaten nicht registriert, und mit gewissen Ausnahmen dürfen sie weder in den Vereinigten Staaten noch für Rechnung oder zugunsten von US-Personen angeboten, verpfändet, verkauft oder anderweitig übertragen werden. Zudem können im Hinblick auf das Investment Interessenkonflikte bestehen. In Zusammenhang mit der Erbringung von Dienstleistungen bezahlt die Credit Suisse AG und/oder mit ihr verbundene Unternehmen unter Umständen Dritten oder erhält von Dritten als Teil ihres Entgelts oder in anderer Weise eine einmalige oder wiederkehrende Vergütung (z.B. Ausgabeaufschläge, Platzierungsprovisionen oder Vertriebsfolgeprovisionen). Potenzielle Anleger sollten (mit ihren Steuer-, Rechts- und Finanzberatern) selbstständig und sorgfältig in die den verfügbaren Materialien beschriebenen spezifischen Risiken und die geltenden rechtlichen, regulatorischen, kreditspezifischen, steuerlichen und buchhalterischen Konsequenzen prüfen, bevor sie eine Anlageentscheidung treffen. Der Manager des alternativen Investmentfonds bzw. die Verwaltungsgesellschaft kann beschliessen, lokale Vereinbarungen über die Vermarktung der Aktien/Anteile eines Fonds zu kündigen und Registrierungen oder den Versand von Mitteilungen an die lokale Aufsichtsbehörde einzustellen. Eine Zusammenfassung der Anlegerrechte bei Anlagen in Luxemburg ist unter cssf.lu/en/consumer/ abrufbar; gegebenenfalls gelten lokale Gesetze über Anlegerrechte. Copyright © 2022 CREDIT SUISSE GROUP AG und/oder mit ihr verbundene Unternehmen. Alle Rechte vorbehalten.

Vertreter: Credit Suisse Funds AG¹, Uetlibergstrasse 231, 8070 Zürich | Zahlstelle, Händler: Credit Suisse (Schweiz) AG, Paradeplatz 8, 8001 Zürich | Händler: Credit Suisse AG, Paradeplatz 8, 8001 Zürich | Händler: Credit Suisse Asset Management (Schweiz) AG, Kalandergrasse 4, 8045 Zürich | Verfügbare Sprachversionen: Deutsch, Englisch, Französisch und/oder Italienisch | Aufsichtsorgan (Registrierungsstelle): Eidgenössische Finanzmarktaufsicht (FINMA)

¹ Rechtseinheit, von der die Statuten, das Reglement und die Anlagerichtlinien sowie der jeweils aktuelle Jahresbericht bzw. die Factsheets der CSA-Produkte kostenlos bezogen werden können.