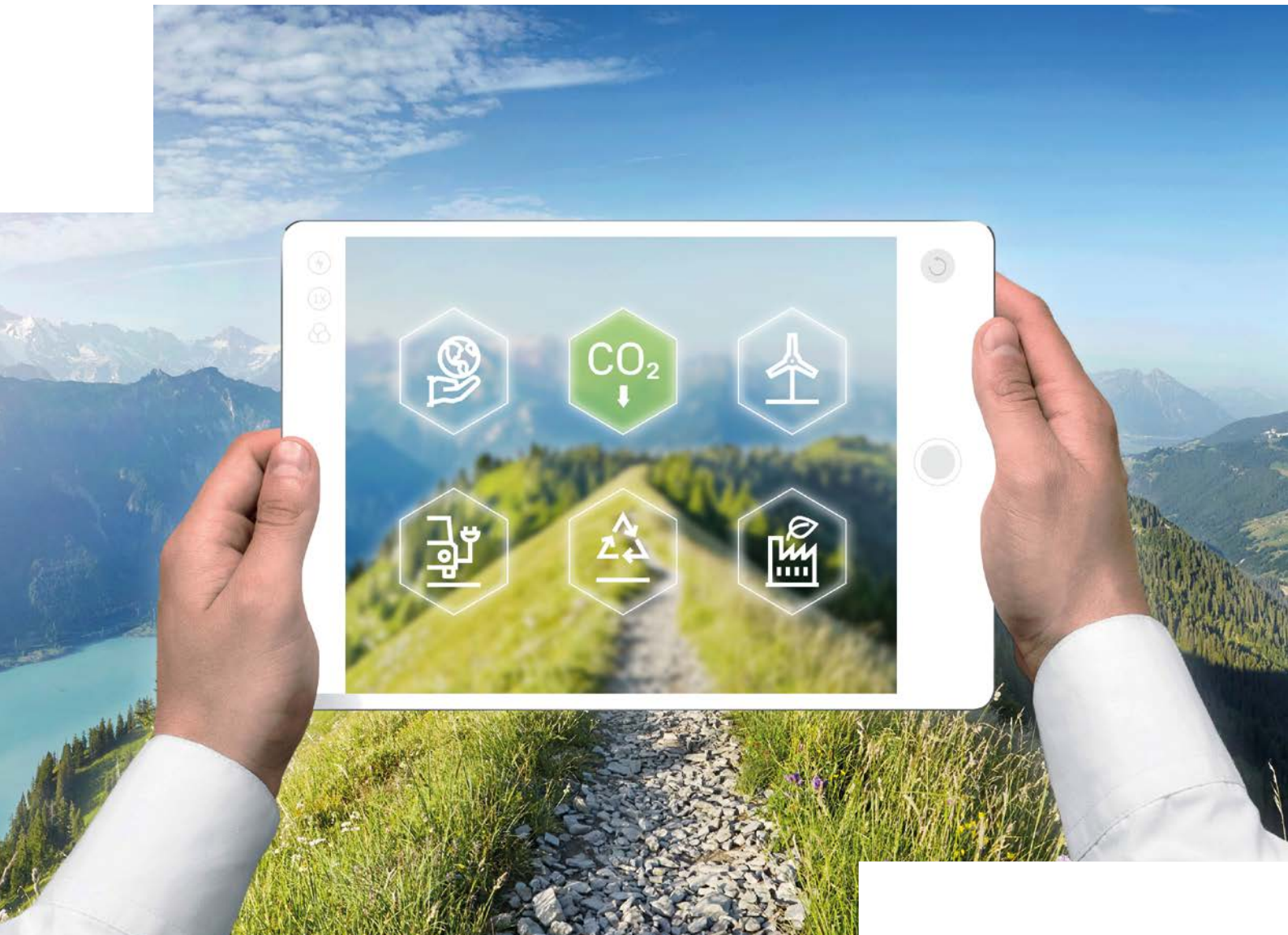


# Anlagen in Umweltinnovationen Credit Suisse (Lux) Environmental Impact Equity Fund



# Einen positiven ökologischen Wandel vorantreiben

Der menschliche Einfallsreichtum kennt keine Grenzen. Täglich werden neue und faszinierende Lösungen für die dringlichsten Umweltprobleme entwickelt. Einige der Unternehmen, die diese Lösungen erarbeiten, bieten weitaus mehr als blosse Nachhaltigkeitspolitik: Ihre Produkte, Dienstleistungen und Technologien sollen eine positive Wirkung auf die Umwelt entfalten.

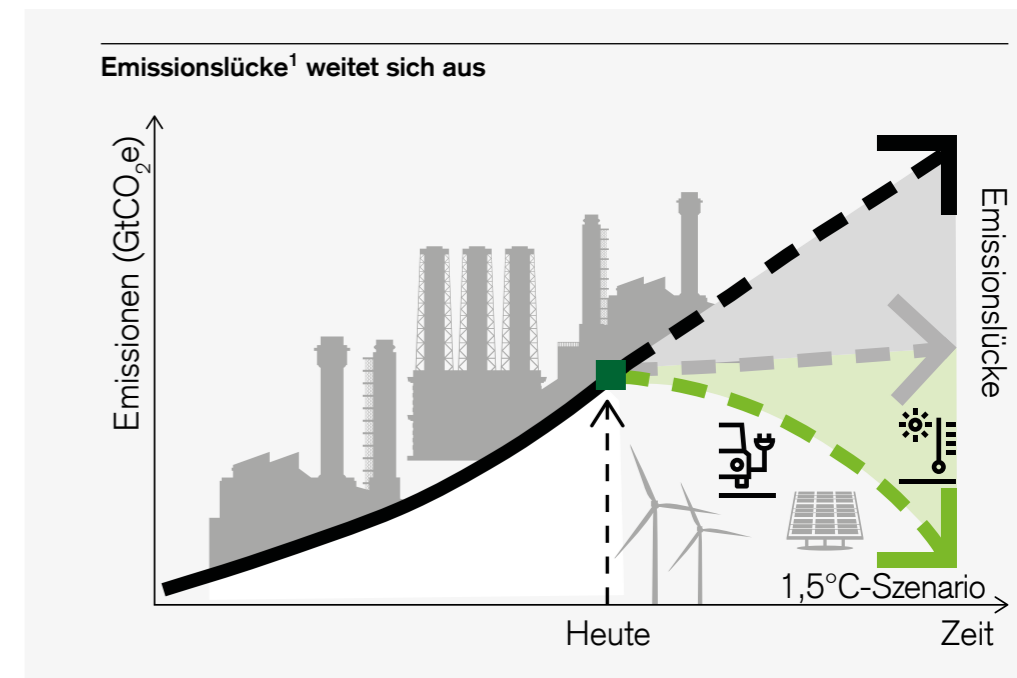
Der Credit Suisse (Lux) Environmental Impact Equity Fund bietet Anlegern die Gelegenheit, in Pure-Play-Unternehmen zu investieren, die Lösungen zur Bewältigung der dringlichsten Umwelt- und Klimaprobleme entwickeln oder finanzieren.

## Warum Umweltwirkung?

In den letzten Jahren haben Anleger und die Gesellschaft die Notwendigkeit erkannt, die Nachhaltigkeit in den Mittelpunkt der wirtschaftlichen und gesellschaftlichen Entwicklung zu stellen. Dieser langfristige Trend schafft eine grosse Chance für Technologien, die dringlichsten Umweltprobleme adressieren.

Von intelligenten Gebäuden und Hochleistungsisolierung als Mittel zur Steigerung der Energieeffizienz bis hin zur Elektrifizierung von Fahrzeugen als Instrument zur Dekarbonisierung der Transportbranche: Die für die Nachhaltigkeit erforderlichen Technologien verändern bereits die Wertschöpfungskette ganzer Branchen. In vielen Bereichen, wie etwa bei Elektrofahrzeugen, nähern wir uns der Kostenparität.

Heute zeichnet sich eine zunehmende Akzeptanz verschiedener Technologien ab, die Herausforderungen in Bezug auf Nachhaltigkeit – wie beispielsweise Lösungen zur Energiespeicherung in Privathaushalten oder Elektrofahrzeuge – angehen und so etablierte Lösungen verdrängen. Wir gehen davon aus, dass sich dieser Trend in zahlreichen Branchen fortsetzen und die Grundlagen für langfristiges Wachstum schaffen wird.



**Quellen** Credit Suisse, Umweltprogramm der Vereinten Nationen. Emissions Gap Report 2021; [unep.org/resources/emissions-gap-report-2021](https://unep.org/resources/emissions-gap-report-2021)

## Warum jetzt?

Wir stehen an einem Wendepunkt, und die Zeit ist reif für einen Kurswechsel. Sowohl im privaten als auch im öffentlichen Sektor ist zu beobachten, dass sich die Allokation der Ressourcen für Initiativen mit einer voraussichtlich positiven Umweltwirkung derzeit rasant beschleunigt – einer Schätzung zufolge könnte allein der Marktwert für Lösungen zur Bekämpfung des Klimawandels zwischen 2020 und 2030 ein Volumen von USD 26 Bio. erreichen.<sup>2</sup> Der Bedarf an Lösungsansätzen für die Herausforderungen, denen sich unser Planet gegenüber sieht, schafft neue Märkte und erweitert bestehende. Auf diese Weise entstehen vielfältige rentable Anlagechancen für aktive Manager, die Anlagekompetenz und Fokus auf Wirkung und Nachhaltigkeit erfolgreich kombinieren.

Als globaler Finanzdienstleister nutzen wir unser Fachwissen im Bereich nachhaltiges Investieren, unsere Anlagekompetenzen sowie unsere Erkenntnisse und Ressourcen, um für unsere Kunden investierbare Lösungen zu entwickeln. Unser **Credit Suisse (Lux) Environmental Impact Equity Fund** ermöglicht eine gezielte Kapitalanlage in Unternehmen, deren Produkte, Dienstleistungen und Technologien in der Lage sind, einen positiven ökologischen Wandel zu beschleunigen und gleichzeitig finanzielle Renditen zu erwirtschaften.

<sup>1</sup> ESG steht für Environmental, Social and Governance (Umwelt, Soziales und Unternehmensführung). Ausführlichere Informationen unter [credit-suisse.com/am/esg](https://credit-suisse.com/am/esg)  
<sup>2</sup> Weitere Informationen finden Sie in den UN-Zielen für nachhaltige Entwicklung.

<sup>1</sup> Die Differenz zwischen den Emissionsniveaus, die Länder in internationalen Vereinbarungen zugesagt haben, und den Niveaus, die mit der Begrenzung der Erderwärmung auf deutlich unter 2°C vereinbar sind.  
<sup>2</sup> Weltwirtschaftsforum. 2018. Fighting climate change could add \$26 trillion to the global economy by 2030.

# “ Der Übergang von fossilen Brennstoffen hin zu sauberen Technologien wird die Weltwirtschaft des 21. Jahrhunderts tiefgreifender verändern, als man es sich heute vorstellen kann.

Holger Frey  
Senior Portfolio Manager

## Wie investieren wir?

Das erklärte Ziel des Credit Suisse (Lux) Environmental Impact Equity Fund besteht darin, «in Umweltinnovationen zu investieren». Deshalb ist die Einhaltung dieses Versprechens bei gleichzeitiger Erzielung attraktiver Renditen unsere oberste Priorität.

Um die Vielzahl ökologischer Herausforderungen effizient anzugehen, haben wir sie in vier Subthemen unterteilt, die auf bestimmte Ziele für nachhaltige Entwicklung der Vereinten Nationen (UN Sustainable Development Goals, UN SDGs) abgestimmt sind: nachhaltige Infrastruktur, Ressourcen, Abfallvermeidung und Technologien zur CO<sub>2</sub>-Reduktion.

Aufgrund unseres einzigartigen Ansatzes, der sich auf Unternehmen mit spezifischen Lösungen für Umwelt-

probleme konzentriert, umfasst das Portfolio in erster Linie Small- und Mid-Cap-Unternehmen.

Da Unternehmen dieser Grösse nicht oft in konventionellen Portfolios vertreten sind, können wir auf diese Weise Renditequellen erschliessen, die bisher nicht zugänglich waren, und dadurch die Diversifikation erhöhen.

Der Fonds berücksichtigt ESG<sup>3</sup>-Kriterien in seinem Anlageprozess. Die Active Ownership – also die Ausübung von Stimmrechten und ein gezieltes Engagement – trägt dazu bei, dass wir unsere Ziele im Interesse unserer Anleger vorantreiben und zugleich die Branche in ihrem Bemühen, einen Beitrag zu einer nachhaltigeren Weltwirtschaft zu leisten, unterstützen können.

## Unsere Anlageunternehmen sind auf bestimmte UN SDGs abgestimmt



## Unser Anlageprozess

### Globales Aktienuniversum

~ 40'000

börsennotierte Unternehmen weltweit

### ESG-gefiltertes und liquides<sup>4</sup> Universum

~ 25'000

Aktien

### Breites Universum

~ 500

Aktien mit signifikantem Bezug zum Thema gemessen am Umsatz

### Pure-Play-Universum

~ 250

Pure-Play-Aktien

### Portfoliokonstruktion

~ 40–60

Aktien

## Die Titelauswahl basiert auf fünf Schritten:

1

Wir untersuchen den globalen Markt börsennotierter Aktien, um Unternehmen mit einer geeigneten Strategie und einem passenden Produktportfolio zu finden. Sie müssen in der Lage sein, einen positiven ökologischen Wandel zu bewirken.

2

Wir wenden Mindestliquiditätsanforderungen an und schliessen Unternehmen, basierend auf Normen, Werten und schwerwiegenden Kontroversen, aus, um die Vereinbarkeit mit unserem Sustainable Investment Framework zu gewährleisten.

3

Nach einer sorgfältigen Analyse, ergänzt durch internes und externes Research, Gespräche mit Analysten und regelmässige Unternehmensbesuche, wird das breite Universum von rund 500 Aktien quantitativ und qualitativ geprüft.

4

Bei der Festlegung des investierbaren Universums von rund 250 Aktien wenden wir das Pure-Play-Kriterium an, gemäss dem ein Unternehmen mindestens 50 % seiner Umsätze im Bereich Umweltwirkung erzielen muss.

5

Die Zusammenstellung eines konzentrierten Portfolios aus typischerweise 40 bis 60 überzeugungsstarken Aktien erfolgt nach dem auf Fundamentalforschung basierenden Bottom-up-Ansatz. Die wesentlichen ESG-Faktoren werden bestimmt, in der Titelanalyse berücksichtigt und regelmässig überwacht und überprüft.

<sup>4</sup> Ausgenommen Aktien mit einer Marktkapitalisierung von weniger als USD 150 Mio. (Quelle: Bloomberg).

<sup>3</sup> ESG steht für Environmental, Social and Governance (Umwelt, Soziales und Unternehmensführung). Ausführlichere Informationen zu nachhaltigen Anlagen stehen unter [credit-suisse.com/am/esg](https://www.credit-suisse.com/am/esg) zur Verfügung. Weitere Informationen über unsere Sustainable Investing Policy finden Sie unter [credit-suisse.com/esg](https://www.credit-suisse.com/esg).



Der Credit Suisse (Lux) Environmental Impact Equity Fund investiert in Pure-Play-Unternehmen, die Umweltinnovationen zur Lösung der dringlichsten Umwelt- und Klimaprobleme anbieten. Das Anlageuniversum ist in vier Subthemen unterteilt: nachhaltige Infrastruktur, Ressourcen, Abfallvermeidung und Technologien zur CO<sub>2</sub>-Reduktion.

## Fondsdetails

Fondsdomizil	Luxemburg	Benchmark	MSCI World ESG Leaders (NR) <sup>5</sup>
Verwaltungsgesellschaft	Credit Suisse Fund Management S.A.	Emissionsdatum	25.06.2020
Portfoliomanager	Holger Frey	Zeichnungen/Rücknahmen	Täglich, Annahmeschluss: 15.00 Uhr MEZ
Fondswährung	USD	Ausgabekommission	Max. 5,00 %
Währungsabgesicherte Anteilklassen	EUR, CHF		

Anteilklasse	WKN	ISIN	Effektive Management Fee p.a. <sup>6</sup>	Laufende Kosten	Performance Fee p.a. <sup>7</sup>	Mindestanlage	Ausschüttung
USD B	A2P6JL	LU2176897911	1,60 %	1,85 %	–	Keine	Thesaurierend
USD IBP	A2P6JC	LU2176899024	0,60 %	0,85 %	15,00 %	USD 500'000	Thesaurierend
USD UBP	A2P6JH	LU2176899537	0,70 %	0,94 %	15,00 %	Keine	Thesaurierend
USD EBP <sup>5</sup>	A2P6H9	LU2176898646	0,60 %	0,81 %	15,00 %	Keine	Thesaurierend
EUR BH	A2P6JK	LU2176898133	1,60 %	1,93 %	–	Keine	Thesaurierend
EUR IBHP	A2P6JB	LU2176898992	0,60 %	0,93 %	15,00 %	EUR 500'000	Thesaurierend
EUR UBHP	A2P6JG	LU2176899453	0,70 %	1,03 %	15,00 %	Keine	Thesaurierend
EUR EBHP <sup>5</sup>	A2P6H8	LU2176898562	0,60 %	0,89 %	15,00 %	Keine	Thesaurierend
CHF BH	A2P6JJ	LU2176898059	1,60 %	1,93 %	–	Keine	Thesaurierend
CHF IBHP	A2P6JA	LU2176898729	0,60 %	0,93 %	15,00 %	CHF 500'000	Thesaurierend
CHF UBHP	A2P6JF	LU2176899370	0,70 %	1,03 %	15,00 %	Keine	Thesaurierend
CHF EBHP <sup>5</sup>	A2P6H7	LU2176898489	0,60 %	0,89 %	15,00 %	Keine	Thesaurierend

<sup>5</sup> Dieser Index wird zwar offiziell als Benchmark des Fonds angegeben, doch wird er beim Anlageprozess nicht als solcher berücksichtigt. Die Zusammensetzung des Fondsportfolios kann erheblich abweichen.

<sup>6</sup> Management Fee per 31.12.2021. Diese Gebühr kann sich jederzeit und ohne Mitteilung an die Investoren ändern. Die maximale Management Fee kann dem Prospekt entnommen werden.

<sup>7</sup> Berechnet auf die Outperformance gegenüber dem Benchmark. High-Water Mark.

<sup>8</sup> Nur für professionelle/institutionelle Anleger.

Weitere Informationen zur Methodik finden Sie unter [luxflag.org](http://luxflag.org).

Dieser Fonds tätigt Anlagen, die mittels eines thematischen Ansatzes auf die Ziele für nachhaltige Entwicklung der Vereinten Nationen (z. B. Bildung oder saubere Energie) ausgerichtet sind.

Anlageziele, Risiken, Kosten und Aufwendungen des Produkts sowie vollständige Produktinformationen sind dem Fondsprospekt (oder dem entsprechenden Angebotsdokument) zu entnehmen. Dieser Prospekt oder das Dokument sollte vor einer tatsächlichen Investition sorgfältig durchgelesen werden.

## Risiken

- Anleger können den in dieses Produkt investierten Betrag teilweise oder ganz verlieren.
- Politische Entwicklungen in Bezug auf Umweltvorschriften können erhebliche Auswirkungen auf das Anlageuniversum haben.
- Das Engagement in Small- und Mid-Cap-Unternehmen kann zu höherer kurzfristiger Volatilität führen und Liquiditätsrisiken mit sich bringen.
- Eine höhere Konzentration auf bestimmte Sektoren oder Branchenentwicklungen birgt das Risiko, dass diese zu bestimmten Zeitpunkten die Anlegergunst verlieren.
- Ein erhöhtes Engagement in weniger regulierten Sektoren und noch nicht fest etablierten Geschäftsfeldern, wie erneuerbare Ressourcen, könnte vorübergehende Volatilität verursachen und mit Liquiditätsrisiken behaftet sein.
- Es ist möglich, dass die Daten der ESG-Datenanbieter nicht korrekt oder nicht verfügbar sind oder nicht sofort aktualisiert werden und sich ihre Bereitstellung daher zeitlich etwas verzögert.

“  
Man kann nicht einen einzigen Tag überstehen, ohne einen Einfluss auf die Welt um sich herum zu haben.

Jane Goodall

**Quelle** Eco-Age (2019). Dr. Jane Goodall's Best Quotes. The Eco-Living Archive. 23. Februar 2019. Aus Dr. Jane Goodall's Best Quotes – Eco-Age



[credit-suisse.com/thematicequities](https://credit-suisse.com/thematicequities)  
[credit-suisse.com/assetmanagement](https://credit-suisse.com/assetmanagement)

Weitere Informationen erhalten Sie von Ihrem Relationship-Manager.

Quelle: Credit Suisse, wenn nicht anders vermerkt

Sofern nicht explizit anders gekennzeichnet, wurden alle Abbildungen in diesem Dokument von Credit Suisse Group AG und/oder den mit ihr verbundenen Unternehmen mit grösster Sorgfalt und nach bestem Wissen und Gewissen erstellt.

Dieses Material stellt Marketingmaterial der Credit Suisse Group AG und/oder mit ihr verbundener Unternehmen (nachfolgend «CS» genannt) dar. Dieses Material stellt weder ein Angebot oder eine Aufforderung zur Emission oder zum Verkauf noch einen Bestandteil eines Angebots oder einer Aufforderung zur Zeichnung oder zum Kauf von Wertpapieren oder anderen Finanzinstrumenten oder zum Abschluss einer anderen Finanztransaktion dar. Ebenso wenig stellt es eine Aufforderung oder Empfehlung zur Partizipation an einem Produkt, einem Angebot oder einer Anlage dar. Dieses Material stellt in keiner Weise einen Anlageresearch oder eine Anlageberatung dar und darf nicht die Grundlage Ihrer Entscheidung darstellen. Es berücksichtigt weder Ihre persönlichen Umstände noch stellt es eine persönliche Empfehlung dar. Die in diesem Dokument enthaltenen Informationen und Meinungen repräsentieren die Sicht der CS zum Zeitpunkt der Erstellung und können sich jederzeit und ohne Mitteilung ändern. Sie stammen aus Quellen, die für zuverlässig erachtet werden. Die CS gibt keine Gewähr hinsichtlich des Inhalts und der Vollständigkeit der Informationen und lehnt, sofern rechtlich möglich, jede Haftung für Verluste ab, die sich aus der Verwendung der Informationen ergeben. Ist nichts anderes vermerkt, sind alle Zahlen ungeprüft. Die Informationen in diesem Dokument dienen der ausschliesslichen Nutzung durch den Empfänger. Die Angaben in diesem Material können sich nach dem Datum der Veröffentlichung dieses Materials ohne Ankündigung ändern, und die CS ist nicht verpflichtet, die Angaben zu aktualisieren. Dieses Material kann Angaben enthalten, die lizenziert und/oder durch geistige Eigentumsrechte der Lizenzinhaber und Schutzrechtsinhaber geschützt sind. Nichts in diesem Material ist dahingehend auszulegen, dass die Lizenzinhaber oder Schutzrechtsinhaber eine Haftung übernehmen. Das unerlaubte Kopieren von Informationen der Lizenzinhaber oder Schutzrechtsinhaber ist strengstens untersagt. Sämtliche Angebotsunterlagen, das heisst der Verkaufsprospekt oder Platzierungsprospekt, das Key Investor Information Document (KIID) bzw. die wesentlichen Anlegerinformationen, das Basisinformationsblatt für Schweizer Produkte, das Fondsreglement sowie die Jahres- und Halbjahresberichte («die vollständigen Angebotsunterlagen») sind, soweit anwendbar, kostenlos bei der/den unten aufgeführten juristischen Person(en) in einer der jeweils unten genannten Sprachen erhältlich oder gegebenenfalls über FundSearch ([am-credit-suisse/fundsearch](http://am-credit-suisse/fundsearch)). Angaben zu Ihren örtlichen Vertriebsstellen, Vertretungen, Informationsstellen, gegebenenfalls Zahlstellen sowie zu Ihren örtlichen Ansprechpartnern für das/die Anlageprodukt(e) sind unten aufgeführt. Die einzigen rechtsverbindlichen Bedingungen der in diesem Material beschriebenen Anlageprodukte, einschliesslich der Risikoerwägungen, Ziele, Gebühren und Auslagen, sind im Verkaufsprospekt, dem Platzierungsprospekt, den Zeichnungsdokumenten, dem Fondsvertrag und/oder anderen für den Fonds massgeblichen Dokumenten festgelegt. Die vollständige Darstellung der Eigenschaften von in diesem Material genannten Produkten sowie die vollständige Darstellung der mit den jeweiligen Produkten verbundenen Chancen, Risiken und Kosten entnehmen Sie bitte den jeweils zugrunde liegenden Wertpapierprospekten, Verkaufsprospekten oder sonstigen weiterführenden Produktunterlagen, welche wir Ihnen auf Nachfrage jederzeit gerne zur Verfügung stellen. Einige der in diesem Material aufgeführten Produkte sind möglicherweise nicht registriert und/oder zum Kauf in Ihrem Wohnsitzland zugelassen. Falls Sie sich nicht sicher sind, ob ein Produkt für den Vertrieb in Ihrem Land registriert ist, wenden Sie sich an Ihren Kundenberater oder Ihre örtliche Vertriebsstelle. Wurden Anlageprodukte von einer Aufsichtsbehörde nicht registriert oder zugelassen, kann es sein, dass bestimmte aufsichtsrechtliche Anlegerschutzbestimmungen nicht anwendbar sind. Dieses Material darf nicht an Dritte weitergegeben oder verbreitet und vervielfältigt werden. Jegliche Weitergabe, Verbreitung oder Vervielfältigung ist unzulässig und kann einen Verstoß gegen den Securities Act der Vereinigten Staaten von 1933 in seiner jeweiligen Fassung (der «Securities Act») bedeuten. Die hierin genannten Wertpapiere wurden oder werden nach dem Securities Act oder den Wertpapiergesetzen von US-Bundesstaaten nicht registriert, und mit gewissen Ausnahmen dürfen sie weder in den Vereinigten Staaten noch für Rechnung oder zugunsten von US-Personen angeboten, verpfändet, verkauft oder anderweitig übertragen werden.

**Wichtiger Hinweis für Anleger in Deutschland und Österreich**

Dieses Marketingmaterial wird von CREDIT SUISSE ASSET MANAGEMENT (Schweiz) AG, CREDIT SUISSE AG und CREDIT SUISSE (Schweiz) AG an Privatkunden und professionelle Kunden versandt.

Dieses Marketingmaterial wird von Credit Suisse (Deutschland) Aktiengesellschaft an Privatkunden und professionelle Kunden versandt.

## Wichtiger Hinweis für Anleger in Österreich

### Dieses Marketingmaterial wird von Credit Suisse (Luxembourg) S.A. Zweigniederlassung Österreich an Privatkunden und professionelle Kunden versandt.

Das vorliegende Dokument wurde von CREDIT SUISSE (LUXEMBOURG) S.A. ZWEIGNIEDERLASSUNG ÖSTERREICH (nachstehend «die Bank») erstellt. Die Bank ist eine Zweigniederlassung der CREDIT SUISSE (LUXEMBOURG) S.A., einem im Großherzogtum Luxemburg zugelassenes Kreditinstitut mit der Adresse 5, rue Jean Monnet, L-2180 Luxemburg. Die Bank untersteht zudem der Aufsicht der Luxemburger Finanzmarktaufsichtsbehörde, der Commission de Surveillance du Secteur Financier (CSSF), 283 Route d'Arlon, L-1150 Luxemburg, Großherzogtum Luxemburg sowie der österreichischen Finanzmarktaufsichtsbehörde, der Finanzmarktaufsichtsbehörde (FMA), Otto-Wagner Platz 5, A-1090 Wien. Für jegliche Schäden, die durch die Übermittlung von falschen, ungenauen, veralteten oder unvollständigen kundenbezogenen Daten an die Bank, die für die Erstellung dieses Dokuments verwendet wurden, verursacht werden, ist ausschließlich der Kunde und nicht die Bank haftbar. Der Kunde hat die Bank über sämtliche Änderungen seiner finanziellen Verhältnisse und/oder seiner Kenntnisse und Erfahrungen im Anlagebereich zu informieren und ihr insbesondere Änderungen mitzuteilen, welche sich auf die Eignung des hierin von der Bank unterbreiteten Anlagedienstleistungsvorschlags auswirken oder auswirken könnten. Außerhalb der Erbringung von Vermögensverwaltungsdienstleistungen, und sofern nichts anderes vereinbart ist, ist die Bank gemäß ihren Allgemeinen Geschäftsbedingungen nicht zur kontinuierlichen Überwachung der Kundenanlagen in Bezug unter anderem auf den Kurs, die Qualität oder die Übereinstimmung mit der gewählten Strategie verpflichtet. In diesen Fällen trifft der Kunde alle Anlageentscheidungen selbstständig und trägt sämtliche Verlustrisiken im Zusammenhang mit seinen Entscheidungen. Auch wenn die Bank dem Kunden Anlageberatung leistet oder ihm Anlagevorschläge unterbreitet, entsteht für sie daraus weder die Pflicht, dies weiterhin und/oder regelmäßig zu tun, noch die Pflicht, die Wertentwicklung der Anlagevorschläge zu überwachen. Frühere Wertentwicklungen, Simulationen oder Prognosen sind kein verlässlicher Indikator für künftige Ergebnisse. Wechselkurschwankungen können Anlagewerte in Fremdwährungen und Erträge daraus beeinflussen. Die im vorliegenden Dokument enthaltenen Informationen haben nur zum Zeitpunkt der Erstellung dieses Dokuments Gültigkeit. Insbesondere können diese Informationen zum Zeitpunkt, zu dem der Empfänger eine Anlageentscheidung trifft (einschließlich der Entscheidung, in Bezug auf die hierin genannten Finanzinstrumente eine Transaktion abzuschließen oder eine geeignete Anlagestrategie zu wählen), aus verschiedenen Gründen veraltet sein. Eine Veränderung der wirtschaftlichen Rahmenbedingungen, mögliche Gesetzesänderungen, spätere Änderungen oder Korrekturen durch die Bank und sonstige Ereignisse können dazu führen, dass die zukünftige Wertentwicklung von den in diesem Dokument explizit oder implizit enthaltenen Darstellungen abweicht. Bei diesem Dokument handelt es sich um Marketingmitteilung im Sinne des WAG 2018. Die im vorliegenden Dokument enthaltenen Informationen und Analysen wurden aus Quellen zusammengetragen, die generell als zuverlässig gelten (wie spezialisierte Finanzdienstleister, regulierte Märkte). Die Bank garantiert jedoch in keiner Weise die Vollständigkeit und Richtigkeit der hierin enthaltenen produktspezifischen Informationen und lehnt jede Haftung für Verluste ab, die sich aus der ungeprüften Verwendung dieser Informationen ergeben. Die Bank empfiehlt allen Anlegern oder potenziellen Anlegern, die Richtigkeit der Informationen persönlich zu überprüfen und alle relevanten Informationen zu berücksichtigen, um sich vor jeder Anlageentscheidung (einschließlich der Entscheidung, in Bezug auf die hierin genannten Finanzinstrumente eine Transaktion abzuschließen oder eine geeignete Anlagestrategie zu wählen), gegebenenfalls unter Beiziehung eines Spezialisten, eine eigene Meinung zu bilden. Die Bank handelt bei Empfehlungen oder Meinungsäußerungen in Bezug auf die Vermögensverwaltung in diesem Dokument nach bestem Wissen und Gewissen. Die Bank ist jedoch ausschließlich bei grober Fahrlässigkeit oder vorsätzlichem Fehlverhalten haftbar. Die Bank und/oder eine Gesellschaft der CREDIT SUISSE GROUP kann sich im gesetzlichen Rahmen mit dem Emittenten der hier erwähnten Finanzinstrumente an anderen Finanzgeschäften beteiligen oder in sie investieren, Dienstleistungen erbringen oder Geschäfte von solchen Emittenten akquirieren und/oder Positionen in solchen Finanzinstrumenten oder Optionen darauf halten oder Transaktionen mit diesen ausführen. Weitere Informationen betreffend potentielle Interessenskonflikte sowie allgemein das Leistungsangebot der Bank und das Einlagensicherungs- und Anlegerentschädigungssystem in Luxemburg können der Broschüre „Ihre Bankbeziehung mit der CREDIT SUISSE (LUXEMBOURG) S.A. ZWEIGNIEDERLASSUNG ÖSTERREICH – Kundeninformationsbroschüre“ entnommen werden, die der Kunde bei seinem Kundenberater anfordern kann. Anlagen in Finanzinstrumente können eine hohe Komplexität und ein hohes Risiko aufweisen oder aufgrund verschiedener Faktoren wie der operativen und finanziellen Situation des Emittenten, Wachstumsaussichten, Zinsänderungen, der wirtschaftlichen und politischen Situation oder Änderungen der Marktbedingungen Finanzmarktschwankungen unterworfen sein. Alternative Anlagen, Derivate oder strukturierte Produkte sind komplexe Anlageinstrumente, die typischerweise ein hohes Risiko aufweisen und nur für den Verkauf an Anleger bestimmt sind, die die damit verbundenen Risiken zu verstehen und zu tragen in der Lage sind. Investitionen in Schwellenmärkte sind spekulativ und beträchtlich volatil als Investitionen in traditionelle Märkte. Einige der Hauptrisiken solch spezifischer Märkte sind politischer, wirtschaftlicher, währungs- und markttechnischer Natur. Darüber hinaus sind Anlagen in Fremdwährungen Wechselkursschwankungen ausgesetzt. Weitere Informationen zu den Risiken im Zusammenhang mit Anlageprodukten können der Broschüre „Informationen zu Veranlagungen / Risikoinhweise“ entnommen werden, die auf Wunsch von Ihrem Kundenberater zur Verfügung gestellt wird. Eine Anlage in die in diesem Dokument beschriebenen Anlageprodukte sollte erst nach vorheriger sorgfältiger Lektüre und Prüfung der Produktdokumentation erfolgen. Die mit dem jeweiligen Produkt verbundenen Chancen und Risiken können den jeweils zugrunde liegenden Wertpapierprospekten oder sonstigen weiterführenden Unterlagen entnommen werden. Sämtliche Unterlagen werden auf Nachfrage jederzeit zur Verfügung gestellt. Anleger sollten vor Abschluss einer Transaktion die finanziellen Risiken sowie die rechtlichen, steuerlichen, kreditspezifischen und buchhalterischen Konsequenzen der Transaktion unabhängig und selbstständig abwägen. Dieses Dokument ist für Steuerzwecke nicht geeignet. Dieses Dokument richtet sich nicht an Personen, deren Nationalität oder Wohnsitz den Empfang von solchen Informationen aufgrund der geltenden Gesetzgebung verbietet. Weder das vorliegende Dokument noch Kopien davon dürfen in die Vereinigten Staaten, das Vereinigte Königreich, nach Japan oder Australien versandt, dorthin mitgenommen oder dort verteilt oder an eine „US-Person“ (im Sinne von Regulation S des US Securities Act von 1933 in dessen jeweils gültigen Fassung) abgegeben werden. Dies gilt ebenso für andere Jurisdiktionen, es sei denn die Versendung, Mitnahme oder Verteilung erfolgt im Einklang mit den jeweils anwendbaren Gesetzen. Die gesamte Geschäftsbeziehung zwischen dem Kunden und der Bank untersteht im Übrigen den Allgemeinen Geschäftsbedingungen der Bank in ihrer jeweils geltenden Fassung.

Zudem können im Hinblick auf das Investment Interessenkonflikte bestehen. In Zusammenhang mit der Erbringung von Dienstleistungen bezahlt die Credit Suisse AG und/oder mit ihr verbundene Unternehmen unter Umständen Dritten oder erhält von Dritten als Teil ihres Entgelts oder in anderer Weise eine einmalige oder wiederkehrende Vergütung (z.B. Ausgabeaufschläge, Platzierungsprovisionen oder Vertriebsfolgeprovisionen). Potenzielle Anleger sollten (mit ihren Steuer-, Rechts- und Finanzberatern) selbstständig und sorgfältig die in den verfügbaren Materialien beschriebenen spezifischen Risiken und die geltenden rechtlichen, regulatorischen, kreditspezifischen, steuerlichen und buchhalterischen Konsequenzen prüfen, bevor sie eine Anlageentscheidung treffen. Der Manager des alternativen Investmentfonds bzw. die Verwaltungsgesellschaft kann beschließen, lokale Vereinbarungen über die Vermarktung der Aktien/Anteile eines Fonds zu kündigen und Registrierungen oder den Versand von Mitteilungen an die lokale Aufsichtsbehörde einzustellen. Eine Zusammenfassung der Anlegerrechte bei Anlagen in Luxemburg ist unter [cssf.lu/en/consumer/](http://cssf.lu/en/consumer/) abrufbar; gegebenenfalls gelten lokale Gesetze über Anlegerrechte.

Copyright © 2022 CREDIT SUISSE GROUP AG und/oder mit ihr verbundene Unternehmen. Alle Rechte vorbehalten.

Vertreter: Credit Suisse Funds AG, Uetlibergstrasse 231, 8070 Zürich | Zahlstelle, Händler: Credit Suisse (Schweiz) AG, Paradeplatz 8, 8001 Zürich | Händler: Credit Suisse AG, Paradeplatz 8, 8001 Zürich | Händler: Credit Suisse Asset Management (Schweiz) AG, Kalandergasse 4, 8045 Zürich | Verfügbare Sprachversionen: Deutsch, Englisch, Französisch und/oder Italienisch | Aufsichtsorgan (Registrierungsstelle): Eidgenössische Finanzmarktaufsicht (FINMA)

Händler und Informationsstelle: Credit Suisse (Deutschland) AG<sup>1</sup>, Taunustor 1, 60310 Frankfurt am Main | Zahlstelle: Credit Suisse Fund Services (Luxembourg) S.A., 5, rue Jean Monnet, 2180 Luxemburg | Verfügbare Sprachversion: Deutsch

Händler: Credit Suisse (Deutschland) AG, Taunustor 1, 60310 Frankfurt am Main | Zahl- und Informationsstelle: UniCredit Bank Austria AG<sup>1</sup>, Schottengasse 6–8, 1010 Wien | Verfügbare Sprachversion: Deutsch

Händler: Credit Suisse (Luxembourg) S.A., Zweigniederlassung Österreich, Kärntner Ring 11–13, 1010 Wien, Österreich | Verfügbare Sprachversion: Deutsch

<sup>1</sup> Rechtseinheit, von der die vollständigen Angebotsunterlagen, die wesentlichen Informationen für den Anleger (Key Investor Information Document, KIID), die Fondsreglemente sowie die Jahres- und Halbjahresberichte, falls anwendbar, der Fonds kostenlos bezogen werden können.