

# Fonds immobiliers suisses

## Chiffres-clés

CREDIT SUISSE ASSET MANAGEMENT (Suisse) SA  
une société du Groupe UBS  
Global Real Estate – Suisse  
Novembre 2023

Ceci est une communication commerciale. Veuillez consulter le prospectus /document d'information du fonds et le DICI/DIC (selon ce qui est applicable) avant de prendre une décision de placement finale.

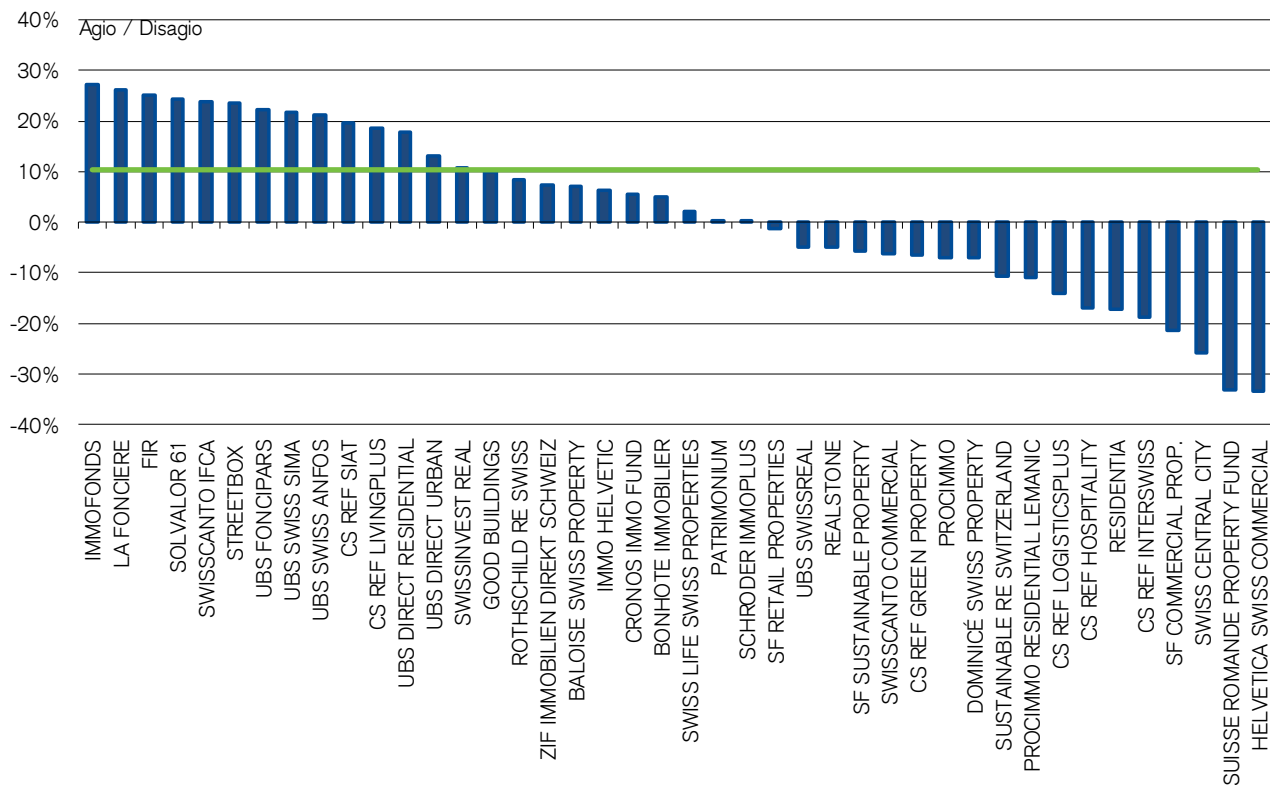
Ces produits ne représentent pas une participation à un placement collectif de capitaux au sens de la Loi fédérale sur les placements collectifs de capitaux (LPCC) et ne sont donc pas soumis à l'autorisation et à la surveillance de l'Autorité fédérale de surveillance des marchés financiers (FINMA). L'investisseur supporte le risque de crédit de l'émetteur.

CREDIT SUISSE 



# Agios et disagios des fonds immobiliers suisses

Moyenne des fonds cotés<sup>1</sup>: 10,4%

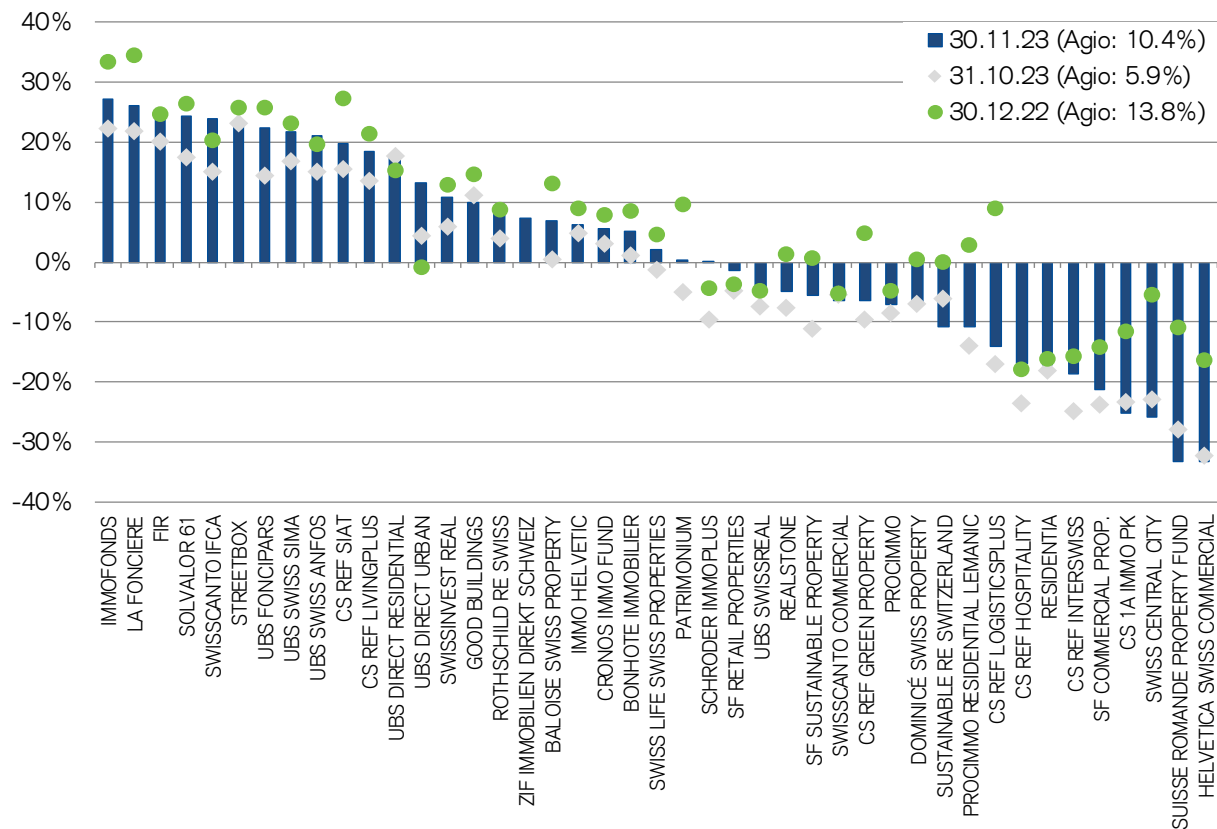


Source: Credit Suisse Asset Management (Suisse) SA, Datastream, rapports annuels et semestriels des fonds | Dernières données au: 30.11.2023

<sup>1</sup> Si le fonds négocié de gré à gré CS 1a Immo PK est également pris en compte, l'agio pondéré s'élève à 8,65%. Les instruments financiers évoqués sur cette page le sont uniquement à titre d'illustration. Cette page ne constitue ni une offre ni une recommandation en vue de l'achat ou de la vente de ces instruments financiers. « L'investissement présenté dans ce document commercial concerne l'acquisition d'unités ou de parts d'un fonds et ne concerne pas l'acquisition d'actifs sous-jacents. Les actifs sous-jacents sont la seule propriété du fonds. Si la devise d'un produit financier et/ou ses coûts sont différents de votre devise de référence, son rendement et ses coûts peuvent augmenter ou décroître en fonction de la fluctuation des devises. Le groupe de pairs est constitué de tous les fonds immobiliers inclus dans le SXI Real Estate Funds Broad (SWIIT) Index (soit les fonds cotés à la bourse suisse et dont au moins 75% des actifs sont investis en Suisse). Les fonds immobiliers présentés comprennent le CS 1A Immo PK.

# Changement des agios et disagios

Par rapport au mois précédent et depuis le début de l'année

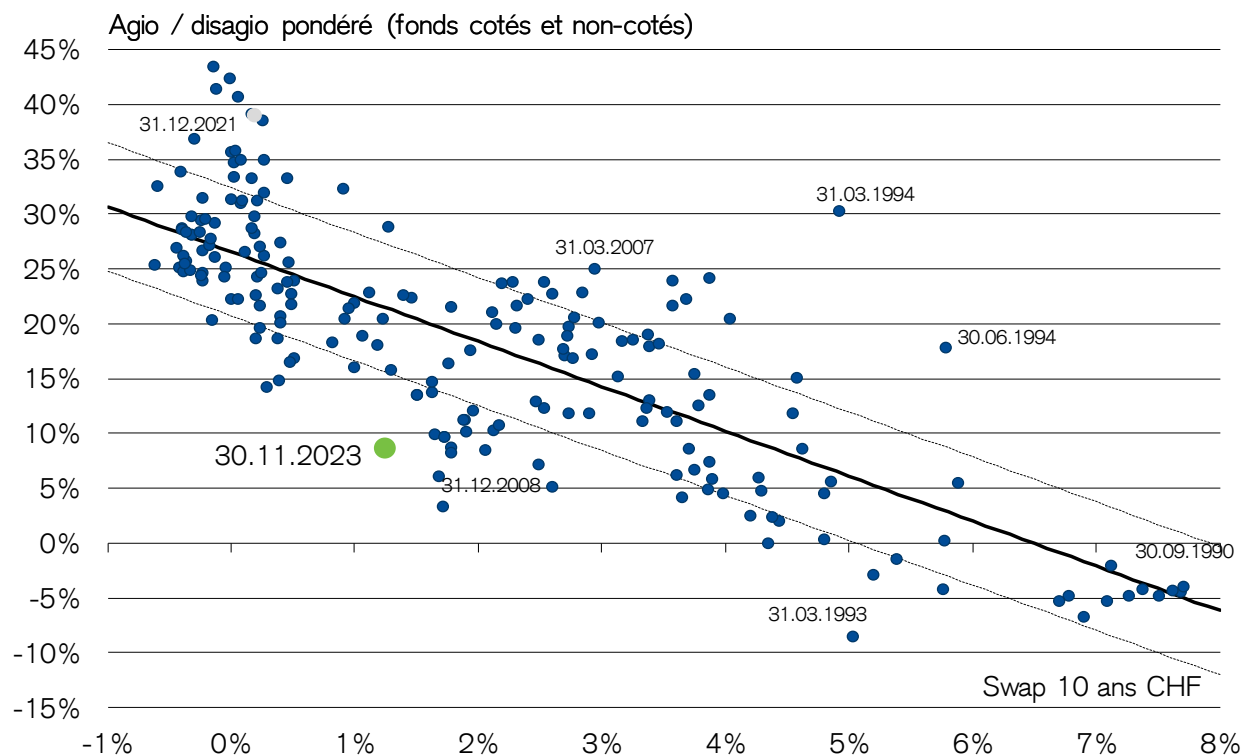


Source: Credit Suisse Asset Management (Suisse) SA, Datastream, rapports annuels et semestriels des fonds | Dernières données au: 30.11.2023

Les instruments financiers évoqués sur cette page le sont uniquement à titre d'illustration. Cette page ne constitue ni une offre ni une recommandation en vue de l'achat ou de la vente de ces instruments financiers. Si la devise d'un produit financier et/ou ses coûts sont différents de votre devise de référence, son rendement et ses coûts peuvent augmenter ou décroître en fonction de la fluctuation des devises. Le groupe de pairs est constitué de tous les fonds immobiliers inclus dans le SXI Real Estate Funds Broad (SWIIT) Index (soit les fonds cotés à la bourse suisse et dont au moins 75% des actifs sont investis en Suisse). Les fonds immobiliers présentés comprennent le CS 1A Immo PK.

# Agios et disagios des fonds immobiliers suisses

## Lien avec les taux d'intérêt à long terme

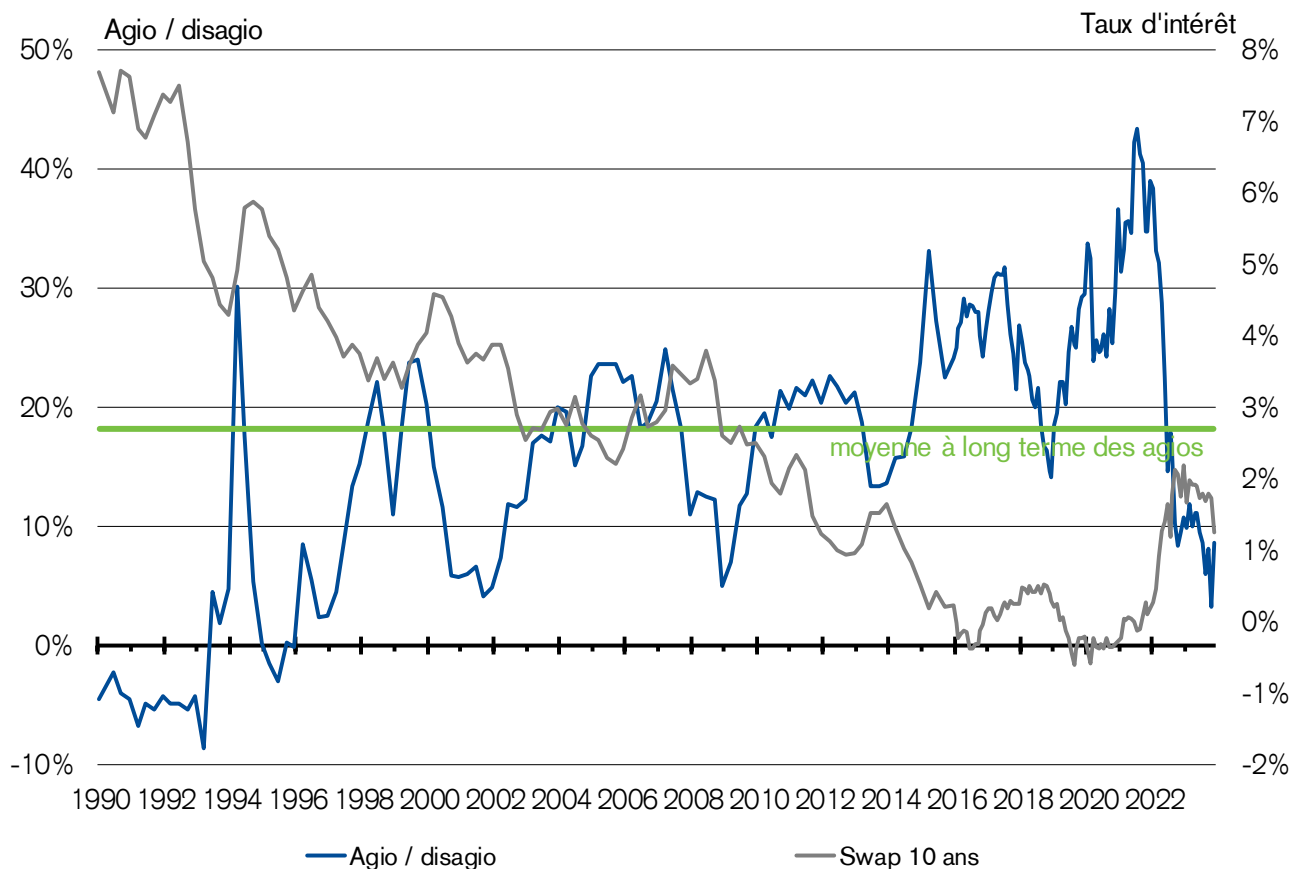


Source: Credit Suisse Asset Management (Suisse) SA, Datastream, rapports annuels et semestriels des fonds | Dernières données au: 30.11.2023

Le graphique montre le lien existant entre les taux d'intérêt à long terme (axe horizontal) et la moyenne de l'agio en fin de trimestre depuis 1990. En général, plus le taux d'intérêt est bas, plus l'agio est élevé. Outre les taux, il existe bien entendu d'autres facteurs d'influence (caractère de la demande, nouveaux produits, avantages fiscaux, etc.). Si la devise d'un produit financier et/ou ses coûts sont différents de votre devise de référence, son rendement et ses coûts peuvent augmenter ou décroître en fonction de la fluctuation des devises.

# Agios et disagios des fonds immobiliers suisses

## Moyenne à long terme

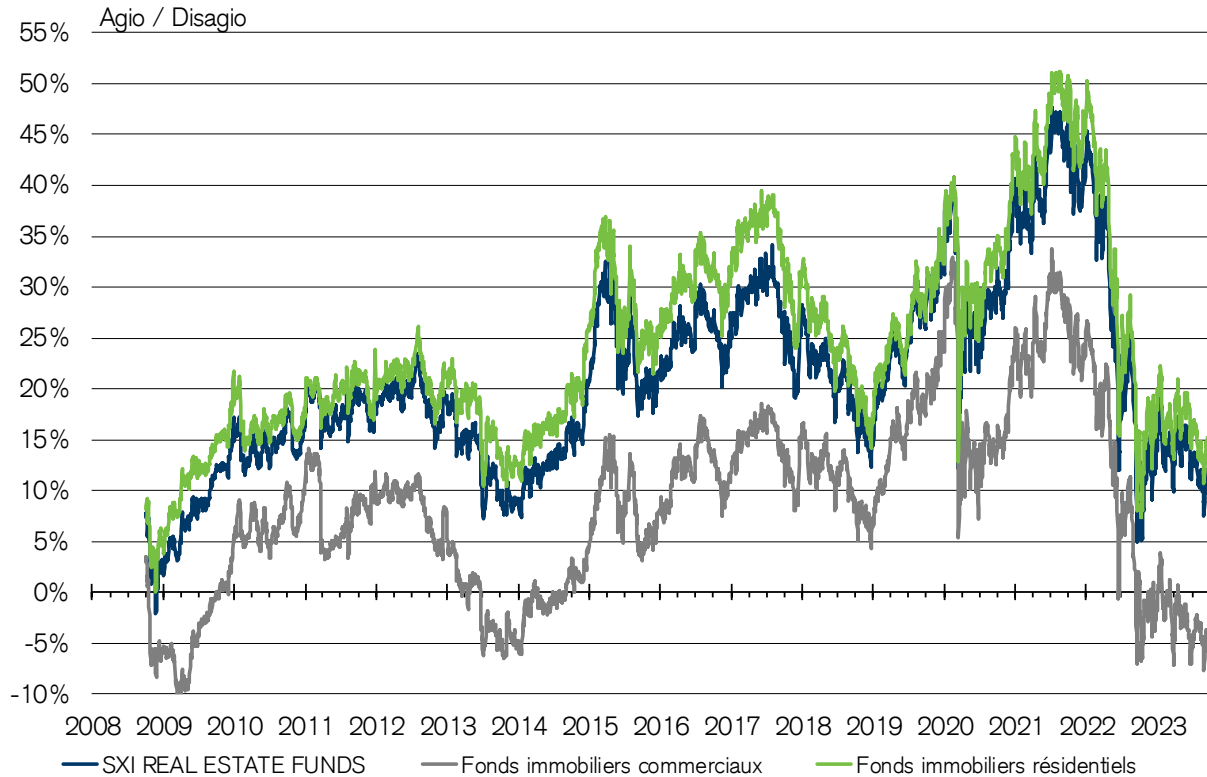


Source: Credit Suisse Asset Management (Suisse) SA, Datastream, rapports annuels et semestriels des fonds | Dernières données au: 30.11.2023

Si la devise d'un produit financier et/ou ses coûts sont différents de votre devise de référence, son rendement et ses coûts peuvent augmenter ou décroître en fonction de la fluctuation des devises.

# Développement des agios depuis octobre 2008

## Fonds immobiliers commerciaux et résidentiels

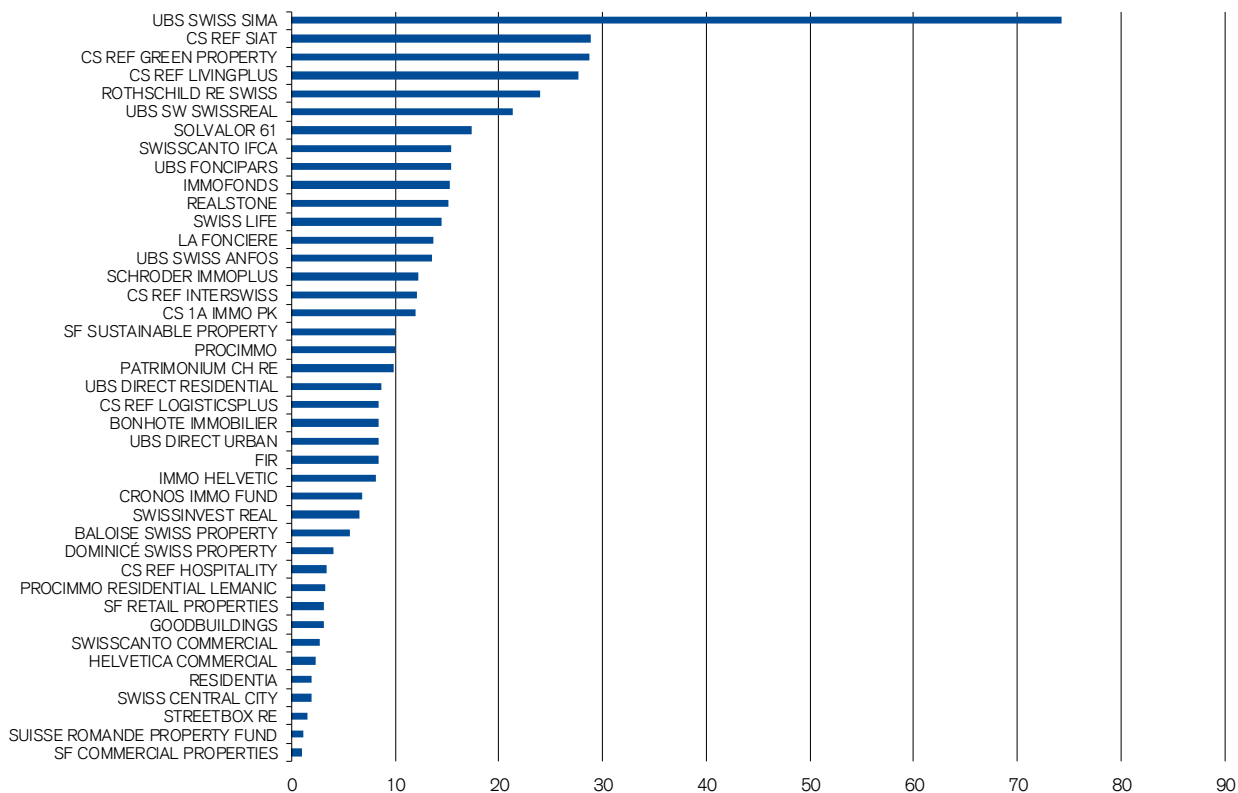


Source: Credit Suisse Asset Management (Suisse) SA, Datastream, rapports annuels et semestriels des fonds | Dernières données au: 30.11.2023

Si la devise d'un produit financier et/ou ses coûts sont différents de votre devise de référence, son rendement et ses coûts peuvent augmenter ou décroître en fonction de la fluctuation des devises. Le groupe de pairs est constitué de tous les fonds immobiliers inclus dans le SXI Real Estate Funds Broad (SWIIT) Index (soit les fonds cotés à la bourse suisse et dont au moins 75% des actifs sont investis en Suisse). Les fonds immobiliers présentés comprennent le CS 1A Immo PK.

# Moyenne du chiffre de négoce mensuel

## Décembre 2022 à novembre 2023 en mio. CHF

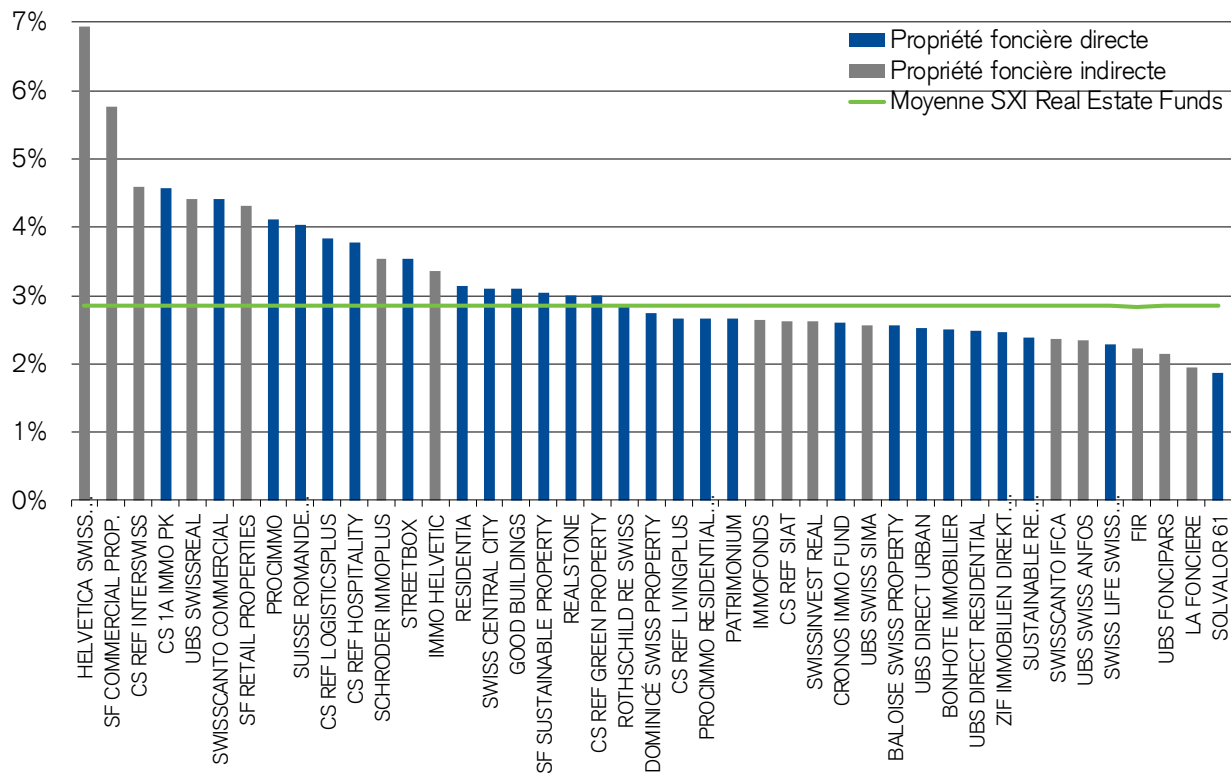


Sources: Credit Suisse Asset Management (Suisse) SA, Datastream | Dernières données au: 30.11.2023

CS 1a Immo PK: Négoce OTC. Les instruments financiers évoqués sur cette page le sont uniquement à titre d'illustration. Cette page ne constitue ni une offre ni une recommandation en vue de l'achat ou de la vente de ces instruments financiers. Le groupe de pairs est constitué de tous les fonds immobiliers inclus dans le SXI Real Estate Funds Broad (SWIIT) Index (soit les fonds cotés à la bourse suisse et dont au moins 75% des actifs sont investis en Suisse). Les fonds immobiliers présentés comprennent le CS 1A Immo PK.

# Rendement sur distribution des fonds immobiliers suisses

## Distribution brute par part en % du cours du marché



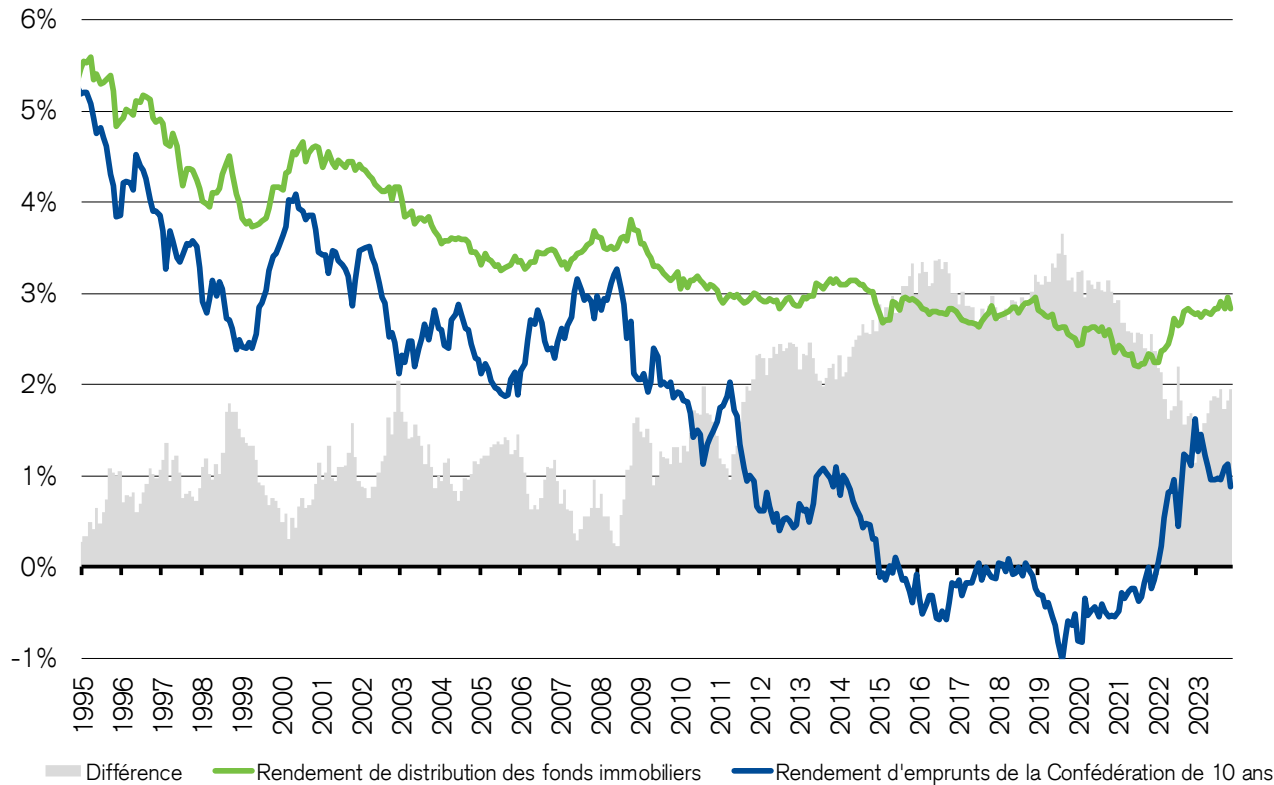
Source: Credit Suisse Asset Management (Suisse) SA, Datastream, dernier rapport annuel des fonds. | Dernières données au: 30.11.2023

Les instruments financiers évoqués sur cette page le sont uniquement à titre d'illustration. Cette page ne constitue ni une offre ni une recommandation en vue de l'achat ou de la vente de ces instruments financiers. Le groupe de pairs est constitué de tous les fonds immobiliers inclus dans le SMI Real Estate Funds Broad (SWIIT) Index (soit les fonds cotés à la bourse suisse et dont au moins 75% des actifs sont investis en Suisse). Les fonds immobiliers présentés comprennent le CS 1A Immo PK.



# Rendement sur distribution des fonds immobiliers suisses

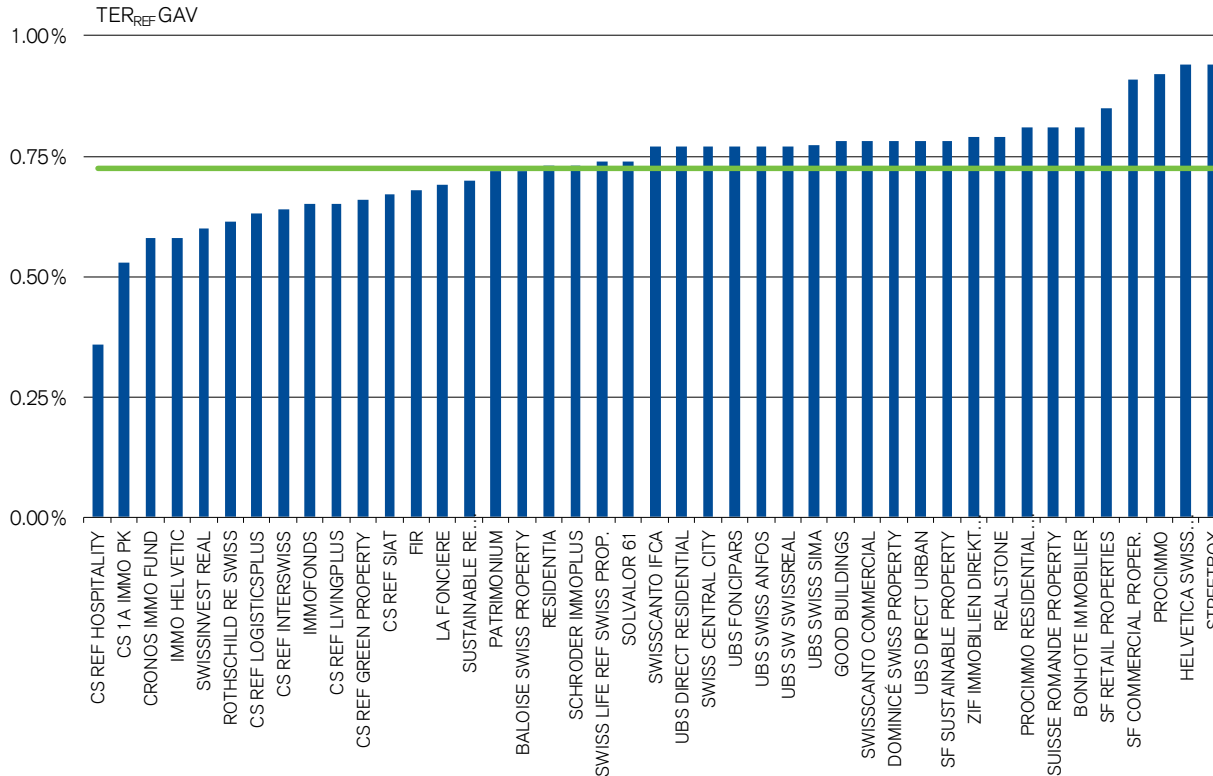
## En comparaison avec les emprunts de la Confédération



Source: Credit Suisse Asset Management (Suisse) SA, Datastream, dernier rapport annuel des fonds | Dernières données au: 30.11.2023  
Les indications de performances historiques et les scénarios de marchés financiers ne constituent pas une garantie des résultats futurs.

# Quote-part des charges d'exploitation du fonds (TER<sub>REF</sub> GAV)

## Charges d'exploitation du fonds en % de la fortune totale

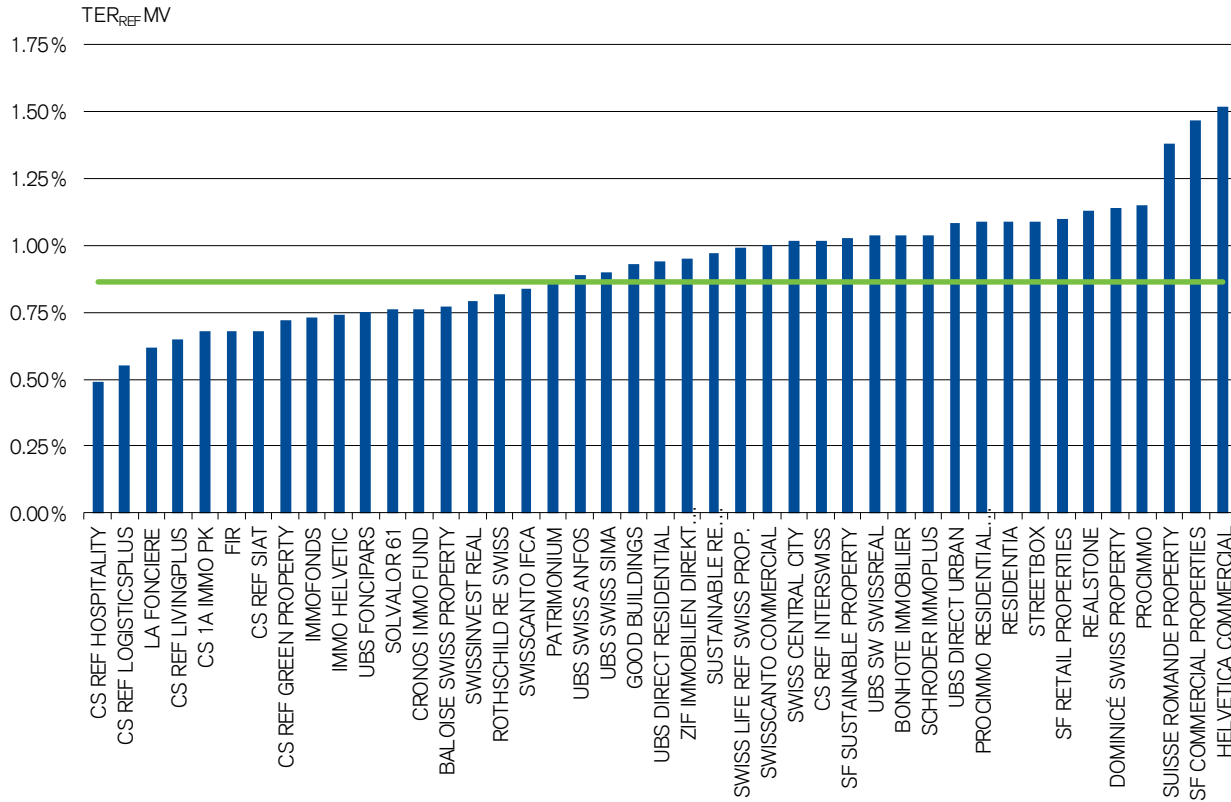


Source: Credit Suisse Asset Management (Suisse) SA, dernier rapport annuel des fonds | Dernières données au: 30.11.2023

Les instruments financiers évoqués sur cette page le sont uniquement à titre d'illustration. Cette page ne constitue ni une offre ni une recommandation en vue de l'achat ou de la vente de ces instruments financiers. Si la devise d'un produit financier et/ou ses coûts sont différents de votre devise de référence, son rendement et ses coûts peuvent augmenter ou décroître en fonction de la fluctuation des devises. Le groupe de pairs est constitué de tous les fonds immobiliers inclus dans le SXI Real Estate Funds Broad (SWIIT) Index (soit les fonds cotés à la bourse suisse et dont au moins 75% des actifs sont investis en Suisse). Les fonds immobiliers présentés comprennent le CS 1A Immo PK.

# Quote-part des charges d'exploitation du fonds (TER<sub>REF</sub> MV)

## Charges d'exploitation du fonds en % de la valeur de marché

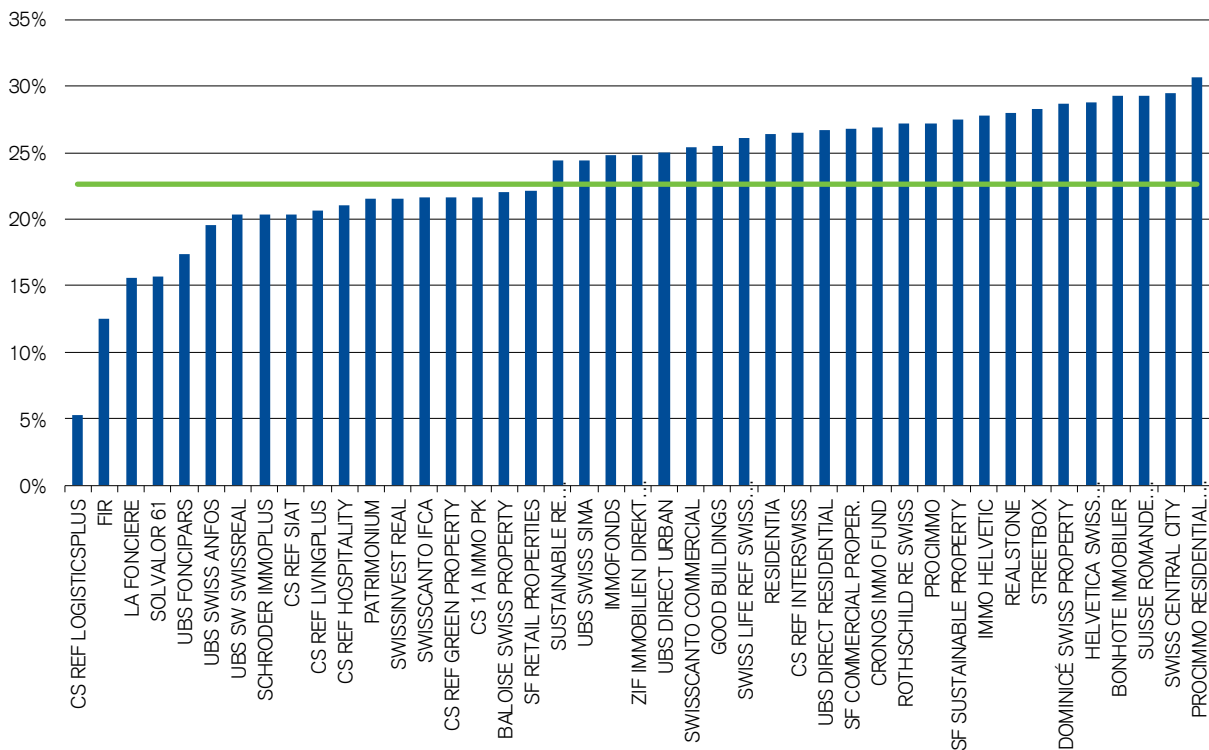


Source: Credit Suisse Asset Management (Suisse) SA, dernier rapport annuel des fonds | Dernières données au: 30.11.2023

Les instruments financiers évoqués sur cette page le sont uniquement à titre d'illustration. Cette page ne constitue ni une offre ni une recommandation en vue de l'achat ou de la vente de ces instruments financiers. Si la devise d'un produit financier et/ou ses coûts sont différents de votre devise de référence, son rendement et ses coûts peuvent augmenter ou décroître en fonction de la fluctuation des devises. Le groupe de pairs est constitué de tous les fonds immobiliers inclus dans le SXI Real Estate Funds Broad (SWIIT) Index (soit les fonds cotés à la bourse suisse et dont au moins 75% des actifs sont investis en Suisse). Les fonds immobiliers présentés comprennent le CS 1A Immo PK.

# Coefficient d'endettement

## Engagements en % des valeurs vénale



Source: Credit Suisse Asset Management (Suisse) SA, dernier rapport annuel des fonds | Dernières données au: 30.11.2023

Les instruments financiers évoqués sur cette page le sont uniquement à titre d'illustration. Cette page ne constitue ni une offre ni une recommandation en vue de l'achat ou de la vente de ces instruments financiers. Le groupe de pairs est constitué de tous les fonds immobiliers inclus dans le SXI Real Estate Funds Broad (SWIIT) Index (soit les fonds cotés à la bourse suisse et dont au moins 75% des actifs sont investis en Suisse). Les fonds immobiliers présentés comprennent le CS 1A Immo PK.

# Chiffres-clés des fonds immobiliers suisses (1/2)

Nom	Cours 30.11.2023	Derniers 12 mois		Performance			Vola. 3 ans ann.	VIN par part (prov.)	Agio	Rendement de distri- bution (%)	TER <sub>REF</sub> (MV)	Volumes négo-ciés mio. CHF <sup>3</sup>	Capitalisation boursière mio. CHF	Focus d'investis- sement	Propriété foncière <sup>4</sup>
		Plus haut	Plus bas	YTD	-1 an	-5 ans p.a.									
UBS SWISS SIMA	126.5	136.00	120.00	2.2%	2.7%	5.8%	11.0%	103.9	21.8%	2.6%	0.90%	74.2	9'061.6	Mixte	Indirecte
CS REF SIAT	198	214.10	190.00	-3.3%	-0.1%	4.0%	13.0%	165.4	19.7%	2.6%	0.68%	28.9	3'247.9	Résidentiel	Indirecte
CS 1A IMMO PK <sup>1,2</sup>	985	1180.00	985.00	-12.8%	-10.1%	-2.8%	12.2%	1321.0	-24.7%	4.6%	0.68%	12.0	2'785.5	Mixte	Directe
UBS SWISS ANFOS	76.8	81.60	71.00	4.1%	8.2%	5.8%	11.5%	63.4	21.2%	2.3%	0.89%	13.6	2'727.4	Résidentiel	Indirecte
CS REF LIVINGPLUS	135	149.00	126.00	0.6%	3.1%	3.2%	12.4%	114.0	18.5%	2.7%	0.65%	27.7	2'815.3	Résidentiel	Directe
CS REF GREEN PROPERTY	113.5	138.30	107.00	-7.1%	-5.0%	-0.1%	13.3%	121.2	-6.4%	3.0%	0.72%	28.7	2'228.2	Durabilité	Directe
ROTHSCHILD RE SWISS	133.5	144.60	125.50	1.0%	1.3%	5.6%	14.0%	123.2	8.3%	2.8%	0.82%	24.0	2'141.1	Résidentiel	Directe
SWISS LIFE REF SWISS PROPERTIES	114	124.40	110.50	-2.0%	-5.3%			111.6	2.2%	2.3%	0.99%	14.4	1'846.8	Mixte	Directe
IMMOFONDS	510	558.00	485.00	0.5%	2.4%	7.1%	12.0%	400.6	27.3%	2.6%	0.73%	15.3	1'790.9	Résidentiel	Indirecte
LA FONCIERE	127.5	135.90	116.00	1.3%	7.0%	6.6%	12.9%	101.1	26.1%	1.9%	0.62%	13.6	1'735.0	Résidentiel	Mixte
SWISSCANTO IFCA	157	161.50	134.40	8.2%	15.5%	7.0%	15.0%	126.8	23.9%	2.4%	0.84%	15.3	1'653.7	Résidentiel	Indirecte
UBS FONCIPARS	121.5	129.60	111.50	2.5%	7.5%	8.7%	13.9%	99.3	22.3%	2.1%	0.75%	15.3	1'731.5	Résidentiel	Indirecte
REALSTONE	118.5	133.00	113.50	-5.0%	-5.5%	2.2%	13.2%	124.7	-5.0%	3.0%	1.13%	15.1	1'589.7	Résidentiel	Directe
FIR	203	206.00	188.20	4.4%	6.1%	5.6%	11.0%	162.2	25.2%	2.2%	0.68%	8.4	1'547.5	Résidentiel	Mixte
SCHRODER IMMOPLUS	141	146.00	133.50	2.5%	1.5%	1.4%	11.3%	140.9	0.1%	3.5%	1.04%	12.2	1'505.9	Commercial	Indirecte
UBS SW SWISSREAL	60	63.30	57.20	4.1%	0.5%	1.6%	9.5%	63.0	-4.8%	4.4%	1.04%	21.4	1'478.4	Commercial	Indirecte
CS REF INTERSWISS	161.5	171.50	147.00	-0.2%	0.0%	0.6%	13.8%	198.5	-18.7%	4.6%	1.02%	12.0	1'451.0	Commercial	Indirecte
SOLVALOR 61	283	291.00	259.75	6.5%	7.3%	5.8%	16.3%	227.7	24.3%	1.9%	0.76%	17.4	1'433.2	Résidentiel	Mixte
PROCIMMO	134	147.90	128.50	1.2%	-0.2%	1.7%	13.4%	144.0	-7.0%	4.1%	1.15%	10.0	1'240.6	Commercial	Directe
IMMO HELVETIC	196.5	213.00	189.20	1.7%	3.4%	3.9%	12.7%	184.8	6.4%	3.4%	0.74%	8.2	1'100.4	Résidentiel	Indirecte
ZIF IMMOBILIEN DIREKT SCHWEIZ	112	n.a.	n.a.	n.a.	n.a.	n.a.	n.a.	104.3	7.4%	2.5%	0.95%	n.a.	1'075.7	Résidentiel	Directe
SF SUSTAINABLE PROPERTY	115	131.50	106.00	-6.0%	-5.0%	1.3%	16.2%	121.8	-5.6%	3.0%	1.03%	10.0	967.9	Résidentiel	Directe
BONHOTE IMMOBILIER	130	139.00	122.00	-1.4%	2.5%	3.2%	10.1%	123.7	5.1%	2.5%	1.04%	8.4	960.9	Résidentiel	Directe
SWISSINVEST REAL	173.5	188.40	164.50	-2.0%	1.3%	5.3%	12.7%	156.6	10.8%	2.6%	0.79%	6.6	917.1	Résidentiel	Indirecte
PATRIMONIUM	150.5	168.50	138.00	-5.8%	-4.6%	3.6%	15.4%	150.0	0.3%	2.7%	0.87%	9.9	861.0	Résidentiel	Directe
BALOISE SWISS PROPERTY	117.5	129.30	107.00	-5.6%	-3.3%			109.8	7.0%	2.6%	0.77%	5.6	847.0	Résidentiel	Directe
UBS DIRECT RESIDENTIAL	16.85	17.70	15.10	4.9%	6.2%	6.8%	12.3%	14.3	17.7%	2.5%	0.94%	8.7	782.9	Résidentiel	Directe
CS REF LOGISTICSPLUS	91.4	119.00	87.00	-19.0%	-18.8%	0.3%	13.1%	106.5	-14.1%	3.8%	0.55%	8.4	731.2	Logistique	Directe
CRONOS IMMO FUND	115	117.50	109.50	-0.2%	4.4%	n.a.	n.a.	108.9	5.6%	2.6%	0.76%	6.8	714.5	Résidentiel	Directe
SF RETAIL PROPERTIES	101	112.00	95.80	4.2%	-1.5%	2.5%	17.5%	102.3	-1.3%	4.3%	1.10%	3.2	613.6	Commercial	Indirecte
CS REF HOSPITALITY	66.2	71.20	56.00	8.0%	9.8%	0.9%	17.2%	79.8	-17.0%	3.8%	0.49%	3.3	563.1	Hospitality	Directe
SWISSCANTO COMMERCIAL	94.2	104.20	85.80	0.1%	2.2%	2.2%	16.2%	100.6	-6.3%	4.4%	1.00%	2.7	490.1	Mixte	Directe
UBS DIRECT URBAN	13.05	13.35	10.25	14.9%	26.9%	7.4%	18.3%	11.5	13.2%	2.5%	1.08%	8.4	469.7	Mixte	Directe
DOMINICÉ SWISS PROPERTY	113	126.00	110.50	-5.3%	-7.2%	1.8%	9.3%	121.7	-7.1%	2.7%	1.14%	4.0	339.0	Résidentiel	Directe
HELVETICA SWISS COMMERCIAL	77	99.50	76.60	-16.9%	-14.3%			115.5	-33.3%	6.9%	1.52%	2.3	334.4	Commercial	Indirecte
PROCIMMO RESIDENTIAL LEMANIC	124	149.50	117.50	-10.5%	-15.0%	1.5%	12.7%	139.1	-10.9%	2.7%	1.09%	3.3	323.7	Résidentiel	Directe
SUSTAINABLE RE SWITZERLAND	92.4	108.00	89.40	n.a.	n.a.			103.6	-10.8%	2.4%	0.97%	n.a.	314.4	Résidentiel	Directe
SWISS CENTRAL CITY	80.6	107.00	80.40	-20.2%	-20.7%			108.7	-25.9%	3.1%	1.02%	1.9	306.4	Résidentiel	Directe
GOOD BUILDINGS	129	135.50	126.20	-0.8%	3.9%			117.3	10.0%	3.1%	0.93%	3.1	283.8	Résidentiel	Directe
SUISSE ROMANDE PROPERTY	74.2	114.00	74.20	-30.5%	-28.9%	-5.4%	17.9%	111.0	-33.2%	4.0%	1.38%	1.2	199.1	Résidentiel	Directe
STREETBOX	429	454.75	392.00	6.1%	7.4%	1.6%	15.7%	347.3	23.5%	3.5%	1.09%	1.5	184.3	self storage	Directe
SF COMMERCIAL PROPERTIES	73.8	91.00	70.00	-7.8%	-4.4%	-1.3%	15.9%	93.7	-21.3%	5.8%	1.47%	1.0	177.1	Commercial	Indirecte
RESIDENTIA	95.4	98.70	88.00	0.9%	1.3%	-1.2%	11.0%	115.0	-17.1%	3.1%	1.09%	1.9	152.7	Résidentiel	Directe
<b>SXI REAL ESTATE FUND BROAD<sup>2</sup></b>				<b>-0.2%</b>	<b>1.2%</b>	<b>4.0%</b>	<b>10.0%</b>		<b>10.4%</b>	<b>2.8%</b>	<b>0.86%</b>	<b>506.3</b>	<b>57'721.4</b>		

Source: Credit Suisse Asset Management (Suisse) SA, Datastream, rapports annuels et semestriels des fonds. | Dernières données au: 30.11.2023

Les notes de bas de page et avertissements se trouvent à la page suivante.

# Chiffres-clés des fonds immobiliers suisses (2/2)

<sup>1</sup> Seules les institutions de prévoyance exonérées d'impôts ainsi que les caisses d'assurance sociales et les caisses de compensation domiciliées en Suisse sont autorisées à investir dans CS 1a Immo PK

<sup>2</sup> Le CS 1a Immo PK n'est pas représenté dans SXI Real Estate Funds Broad TR

<sup>3</sup> Volumes négociés mensuels; moyenne sur 12 mois

<sup>4</sup> L'imposition des fonds immobiliers est différente lorsqu'un fonds détient ses immeubles en propriété directe ou en propriété indirecte par le biais de sociétés immobilières

Les indications de performances historiques et les scénarios de marchés financiers ne constituent pas une garantie des résultats futurs. Les instruments financiers évoqués sur cette page le sont uniquement à titre d'illustration. Cette page ne constitue ni une offre ni une recommandation en vue de l'achat ou de la vente de ces instruments financiers.

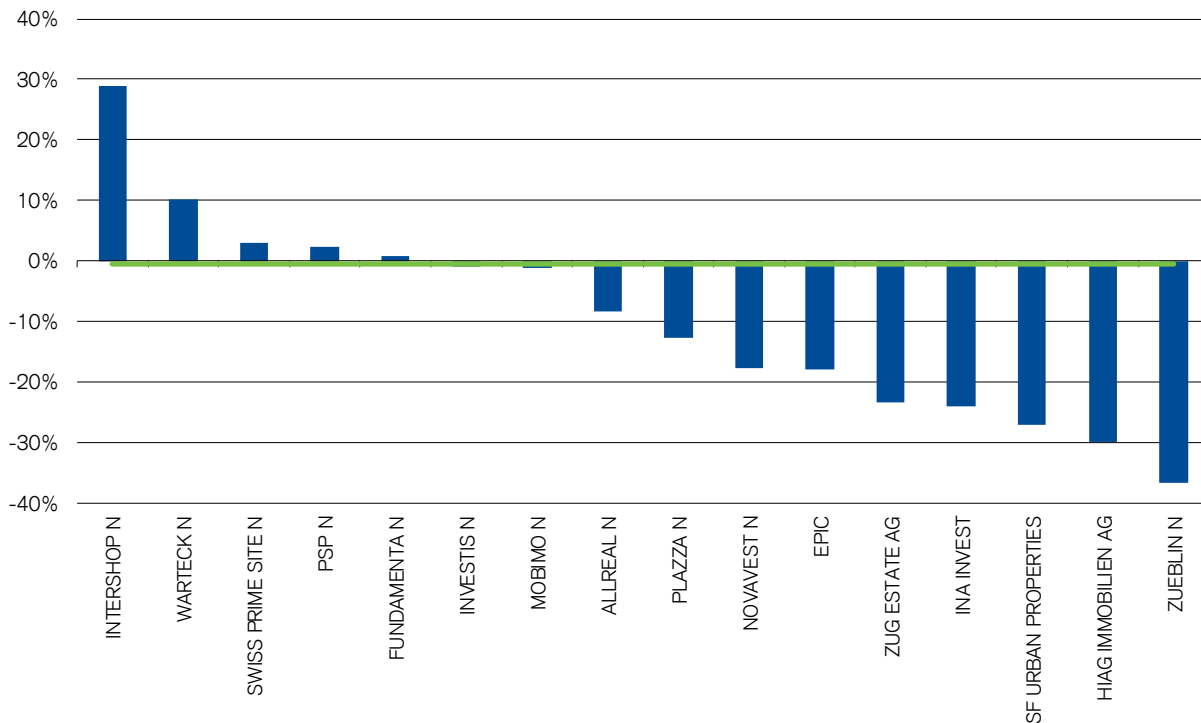
L'utilisation de l'effet de levier par le fonds peut entraîner une amplification des mouvements de marché, c'est-à-dire augmenter la volatilité du fonds, ainsi qu'un accroissement des pertes par rapport aux produits qui n'utilisent pas cet effet de levier.

Si la devise d'un produit financier et/ou ses coûts sont différents de votre devise de référence, son rendement et ses coûts peuvent augmenter ou décroître en fonction de la fluctuation des devises.

Le groupe de pairs est constitué de tous les fonds immobiliers inclus dans le SXI Real Estate Funds Broad (SWIIT) Index (soit les fonds cotés à la bourse suisse et dont au moins 75% des actifs sont investis en Suisse). Les fonds immobiliers présentés comprennent le CS 1A Immo PK.

# Primes et décotes des sociétés immobilières suisses

Moyenne pondérée: -0,6%

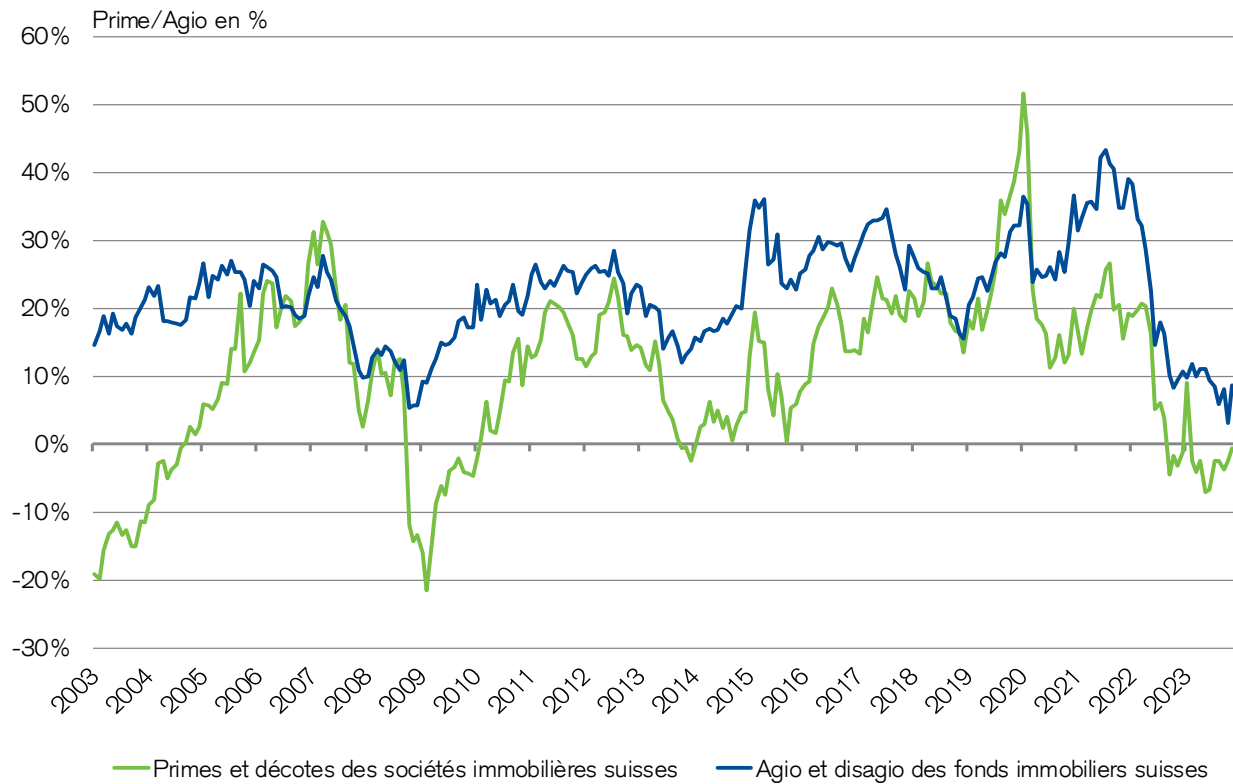


Source: Credit Suisse Asset Management (Suisse) SA, Datastream, rapports annuels et semestriels des sociétés | Dernières données au: 30.11.2023

La société mentionnée sur cette page est fournie à titre purement illustratif et sa mention ne saurait constituer une invitation ou une offre d'achat ou de vente de tout intérêt ou investissement.

# Développement historique des primes et agios

## Sociétés immobilières suisses vs. fonds immobiliers suisses



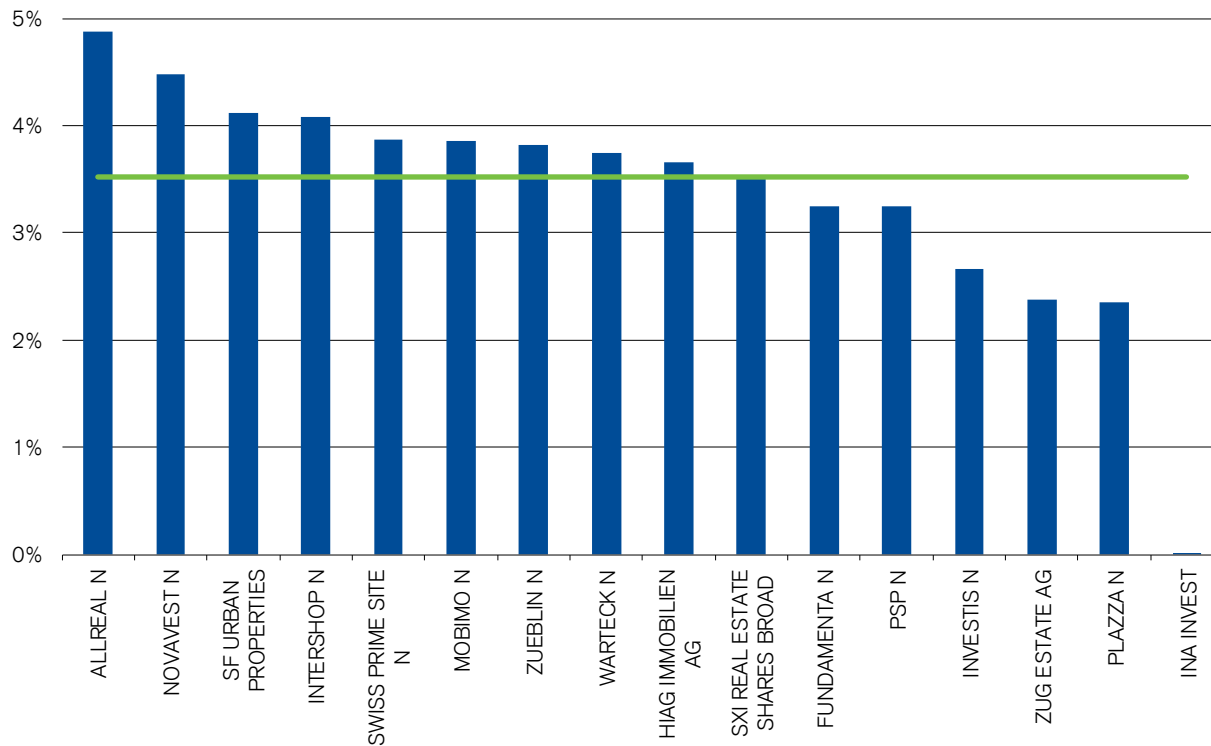
Source: Credit Suisse Asset Management (Suisse) SA, Datastream, rapports annuels et semestriels des sociétés | Dernières données au: 30.11.2023

Le groupe de pairs est constitué de fonds immobiliers inclus dans le SXI Real Estate Funds Broad (SWIT) Index (soit les fonds cotés à la bourse suisse et dont au moins 75% des actifs sont investis en Suisse) ainsi que dans le SXI Real Estate Shares Broad (REAL) Index (soit les actions cotées à la bourse suisse et dont au moins 75% des actifs sont investis en Suisse).



# Rendement sur distribution des sociétés immobilières

## Distribution brute par action en % du cours du marché



Source: Credit Suisse Asset Management (Suisse) SA, Datastream, rapports annuels et semestriels des sociétés | Dernières données au: 30.11.2023

Les instruments financiers évoqués sur cette page le sont uniquement à titre d'illustration. Cette page ne constitue ni une offre ni une recommandation en vue de l'achat ou de la vente de ces instruments financiers.

# Chiffres-clés des sociétés immobilières suisses

Nom	Cours 30.11.2023	Derniers 12 mois		Performance			Vola 3 ans ann.	VIN par action (prov.)	Agio	Rendement de distri- bution (%)	Volumes négo-ciés mio. CHF <sup>1</sup>	Capitalisation boursière (FF) mio. CHF
		Plus haut	Plus bas	YTD	-1 an	-5 ans p.a.						
SWISS PRIME SITE N	88.00	88.00	72.95	14.9%	17.3%	5.5%	14.6%	85.39	3.1%	3.9%	226.0	6'751.2
PSP N	115.60	116.90	96.90	10.5%	15.3%	7.0%	17.7%	113.06	2.2%	3.2%	187.8	5'302.3
ALLREAL N	143.60	163.20	141.60	-0.2%	4.5%	1.8%	14.8%	156.69	-8.4%	4.9%	70.1	2'227.6
MOBIMO N	259.00	259.00	227.50	14.3%	17.3%	6.2%	15.2%	261.92	-1.1%	3.9%	37.2	1'880.8
INTERSHOP I	612.00	666.00	587.00	9.8%	4.9%	10.3%	12.1%	474.89	28.9%	4.1%	12.6	668.0
FUNDAMENTA	16.95	17.15	15.70	8.9%	6.9%	0.0%	0.0%	16.81	0.8%	3.2%	2.4	509.6
ZUG ESTATE AG	1580.00	1860.00	1500.00	-8.7%	-2.7%			2062.58	-23.4%	2.4%	3.0	477.6
PLAZZA N	298.00	318.00	296.00	-1.7%	-2.3%	8.1%	7.7%	341.52	-12.7%	2.3%	2.8	389.0
HIAG IMMOBILIEN AG	79.40	85.00	74.80	0.2%	1.0%	-4.8%	14.4%	113.46	-30.0%	3.7%	3.6	365.0
WARTECK N	1870.00	2290.00	1800.00	-14.7%	-12.0%	3.6%	11.2%	1695.94	10.3%	3.7%	3.2	313.1
NOVAVEST N	36.80	41.70	33.00	-6.8%	-6.8%			44.68	-17.6%	4.5%	1.9	283.8
INVESTIS	94.00	103.00	90.40	-5.1%	-6.5%	12.7%	12.5%	94.89	-0.9%	2.7%	5.3	271.8
SF URBAN PROPERTIES	87.50	93.00	83.00	2.4%	3.0%	4.2%	12.0%	120.10	-27.1%	4.1%	1.4	238.8
EPIC N	65.00	66.00	59.00					79.23	-18.0%	0.0%		183.9
INA INVEST N	17.70	19.90	16.80	-10.2%	-8.8%			23.28	-24.0%	0.0%	1.0	87.6
ZUEBLIN N	26.20	29.00	25.00	0.0%	0.0%	2.7%	25.6%	41.37	-36.7%	3.8%	0.5	45.3
<b>SXI REAL ESTATE SHARES BROAD</b>				<b>8.6%</b>	<b>11.4%</b>	<b>5.3%</b>	<b>12.5%</b>		<b>-0.6%</b>	<b>3.5%</b>	<b>558.6</b>	<b>19'995.5</b>

Source: Credit Suisse Asset Management (Suisse) SA, Datastream, rapports annuels et semestriels des sociétés | Dernières données au: 30.11.2023

<sup>1</sup> Volumes négociés mensuels; moyenne sur 12 mois

Les instruments financiers évoqués sur cette page le sont uniquement à titre d'illustration. Cette page ne constitue ni une offre ni une recommandation en vue de l'achat ou de la vente de ces instruments financiers. Les indications de performances historiques et les scénarios de marchés financiers ne constituent pas une garantie des résultats futurs.

# Global Real Estate

## Vos interlocuteurs



Real Estate Strategies & Advisory  
**Ulrich Braun**  
Managing Director

ulrich.braun@credit-suisse.com  
Phone +41 44 332 58 08<sup>1</sup>



Real Estate Strategies & Advisory  
**Christian Braun, CIAA**  
Director

christian.braun@credit-suisse.com  
Phone +41 44 333 44 00<sup>1</sup>



Real Estate Strategies & Advisory  
**Thamon Duss**  
Vice President

thamon.duss@credit-suisse.com  
Phone +41 44 332 74 55<sup>1</sup>

<sup>1</sup> Veuillez noter que les appels téléphoniques peuvent être enregistrés. En appelant, vous reconnaissez accepter cette pratique.

# Disclaimer

Source: Credit Suisse, sauf mention contraire.

Sauf mention contraire, les illustrations fournies dans le présent document ont été élaborées par Credit Suisse Group AG et/ou ses sociétés affiliées avec le plus grand soin et en toute bonne foi.

Ce support est un document marketing de Credit Suisse SA et/ou de ses filiales (ci-après dénommé «CS»). Il ne constitue nullement ou ne fait partie d'aucune offre ou invitation à émettre ou vendre, ni une sollicitation d'offre de souscription ou d'achat de valeurs ou d'autres instruments financiers, ou à effectuer toute autre opération financière, ni ne constitue une incitation de souscription à un produit, une offre ou un placement. Ce document commercial n'est pas un document contractuellement contraignant ni un document d'information requis par une disposition législative quelconque. Aucun élément de ce support ne saurait constituer une recherche ou un conseil en investissement et ne peut en aucun cas y être assimilé. Il n'est pas adapté à votre situation personnelle ni ne constitue une recommandation personnalisée et ne suffit pas pour prendre une décision de placement. Les informations et les opinions exprimées dans le présent document reflètent celles du Credit Suisse au moment de la rédaction et sont sujettes à modification à tout moment sans préavis. Elles proviennent de sources considérées comme fiables. Le CS ne fournit aucune garantie quant au contenu et à l'exhaustivité de ces informations et, dans la mesure où la loi le permet, il décline toute responsabilité pour les pertes qui pourraient résulter de l'utilisation de ces informations. Sauf mention contraire, les chiffres n'ont pas été vérifiés. Les informations fournies dans le présent document sont réservées au seul usage de son destinataire. Les informations figurant dans ce support peuvent être modifiées sans préavis après la date d'émission de celui-ci sans que CS soit tenu de les actualiser. Ce support peut contenir des informations sous licence et/ou protégées par les droits de propriété intellectuelle des concédants de licence et des détenteurs du droit à la propriété. Rien dans ce support ne saurait être interprété comme imposant une responsabilité aux concédants de licence ou aux détenteurs du droit à la propriété. La copie non autorisée des informations des concédants de licence ou des détenteurs du droit à la propriété est formellement interdite. La documentation complète présentant l'offre, le prospectus ou la notice d'offre, le document d'information clé pour l'investisseur (DICI), le document d'information clé (DIC), les règles du fonds ainsi que les rapports annuels et bisannuels («Documentation complète présentant l'offre»), si ceux-ci existent, peuvent être obtenus gratuitement dans une des langues listées ci-dessous auprès de l'entité juridique indiquée ci-dessous et, dès lors qu'ils sont disponibles, via Fundsearch ([credit-suisse.com/fundsearch](https://credit-suisse.com/fundsearch)). Les informations concernant vos distributeurs, représentants locaux, l'agent d'information, l'agent payeur, si ceux-ci existent, et vos contacts locaux relativement au(x) produit(s) d'investissement figurent ci-dessous. L'investissement présenté dans ce document commercial concerne l'acquisition d'unités ou de parts d'un fonds et non pas d'actifs sous-jacents. Les actifs sous-jacents sont la seule propriété du fonds. Ce document ne peut en aucun cas être transféré ou distribué à une autre personne ni ne peut être reproduit. Tout transfert, distribution ou reproduction est interdit et peut entraîner une violation de la loi américaine de 1933 sur les valeurs mobilières US Securities Act, telle que modifiée et actuellement en vigueur (loi ci-après dénommée «Securities Act»). De plus, il peut y avoir des conflits d'intérêts concernant l'investissement. Dans le cadre de la prestation de services, Credit Suisse AG et/ou ses filiales peuvent le cas échéant payer à des tiers ou recevoir de la part de tiers, sous forme de frais ou autre, une rémunération unique ou récurrente (par exemple commissions de souscription, commissions de placement ou de suivi). Avant de prendre toute décision de placement, les investisseurs potentiels doivent évaluer indépendamment et avec soin (avec leurs conseillers fiscaux, juridiques et financiers) les risques spécifiques décrits dans les supports accessibles, les conséquences légales, réglementaires, fiscales et comptables ainsi que l'impact sur le crédit. Copyright © 2023 CREDIT SUISSE. Tous droits réservés.

Société de gestion (Fondsleitung): Credit Suisse Funds AG<sup>1</sup>, Uetlibergstrasse 231, CH-8070 Zurich | Dépositaire, distributeur: Credit Suisse (Suisse) SA, Paradeplatz 8, CH-8001 Zurich | Distributeur: Credit Suisse AG, Paradeplatz 8, CH-8001 Zurich | Distributeur: Credit Suisse Asset Management (Suisse) SA, Kalandergasse 4, CH-8045 Zurich | Versions linguistiques disponibles: allemand, anglais, français et/ou italien | Superviseur (Autorité d'enregistrement): Autorité fédérale de surveillance des marchés financiers (FINMA)

<sup>1</sup> Entité, auprès laquelle la documentation complète présentant l'offre, le document d'information clé pour l'investisseur (DICI), les documents constitutifs (règlement ou statuts) du fonds ainsi que les rapports annuels et bisannuels, si ceux-ci existent, peuvent être obtenus gratuitement.